

Les métiers-repères
de la banque

Contours



Chargé de clientèle professionnels



Observatoire des métiers, des qualifications
et de l'égalité professionnelle entre les femmes
et les hommes **dans la banque**

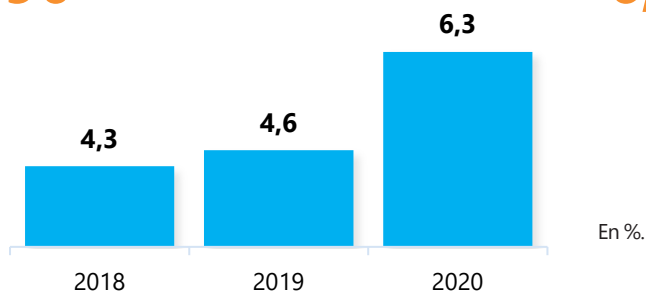


Chargé de clientèle professionnels

Effectifs

Effectifs : **11 690** Part dans la population bancaire : **6,3%**

Population bancaire : 186 800



Évolution de la répartition femmes / hommes



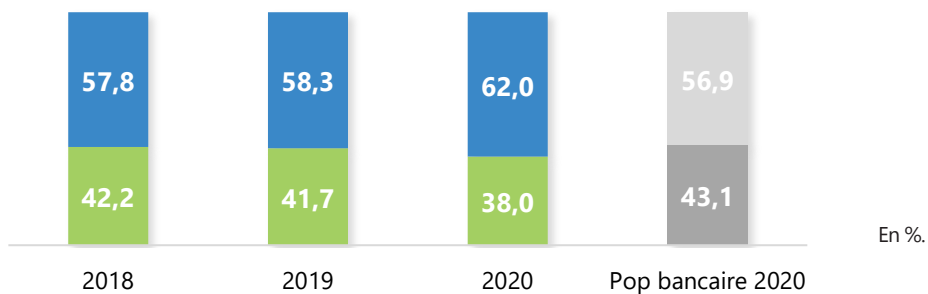
62,0%



38,0%

Hommes

Femmes



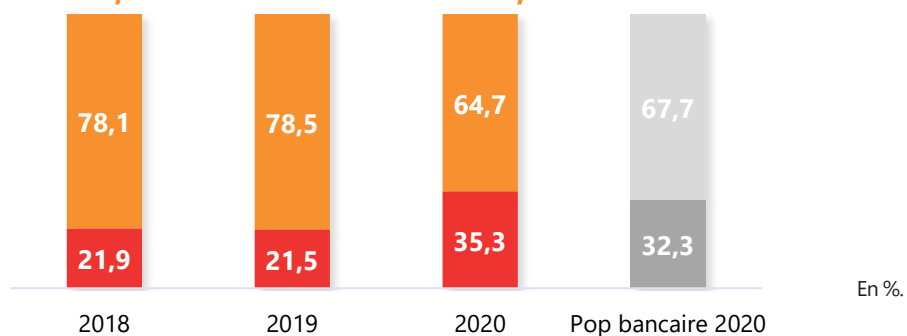
Évolution de la répartition cadres / techniciens

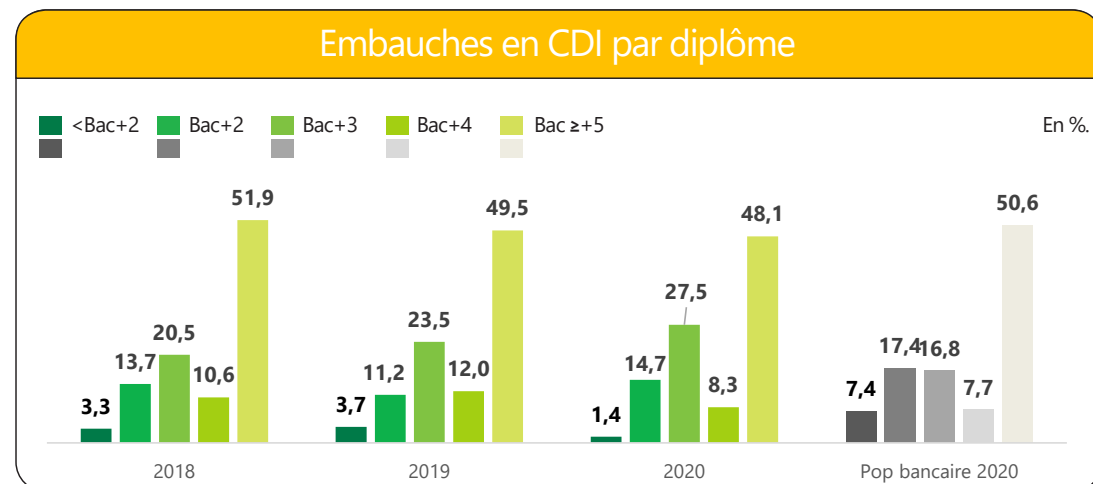
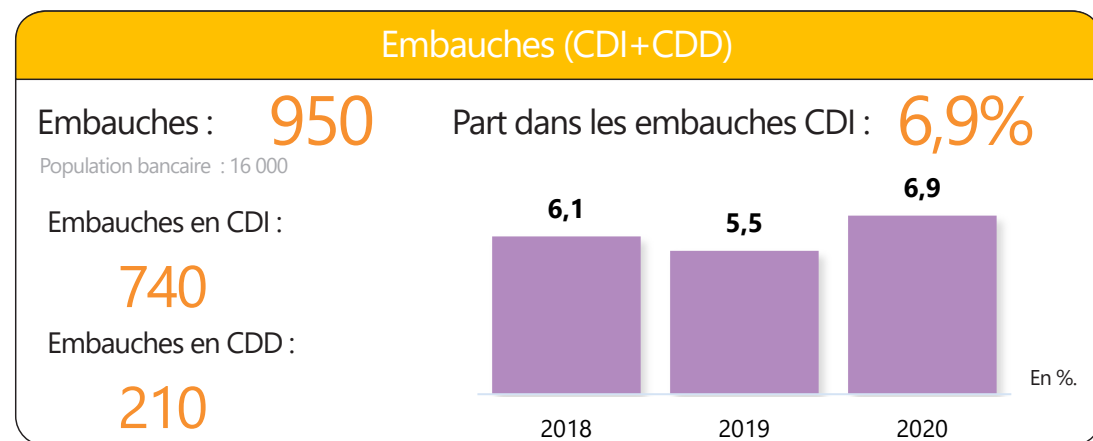
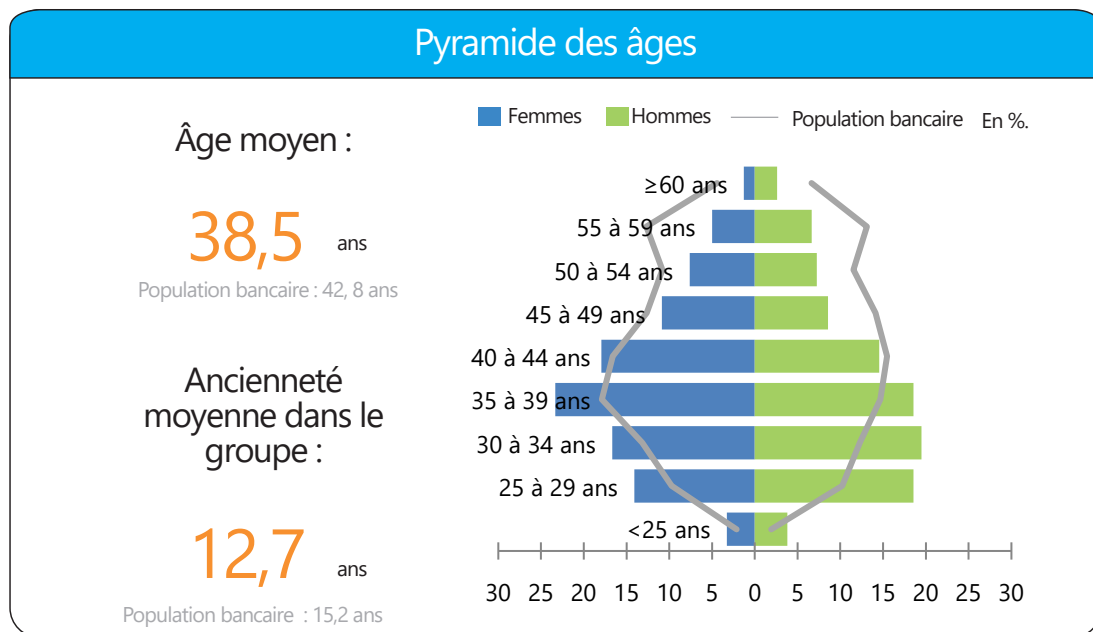
Cadres : **64,7%**

Techniciens : **35,3%**

Cadres

Techniciens







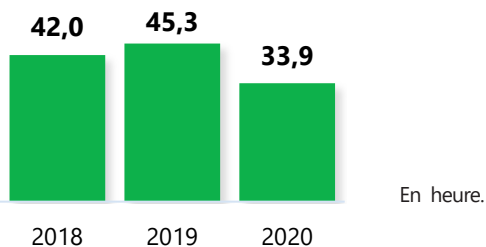
Chargé de clientèle professionnels

Formation continue

Nombre d'heures de formation
rémunérées par salarié :

Population bancaire : 19,4

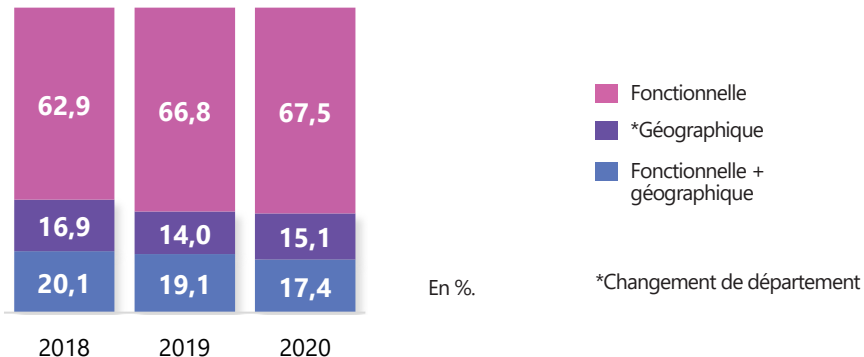
33,9



Mobilité dans l'entreprise

Nombre de mobilités : **1 400** Part dans les mobilités : **5,4%**

Population bancaire : 25 800



Départs (CDI + CDD)

Départs : **1 010** dont départs à la retraite : **70**

Population bancaire : 20 600

