

Les métiers-repères
de la banque

Contours



Concepteur ou conseiller
en opérations et produits
financiers



Observatoire des métiers, des qualifications
et de l'égalité professionnelle entre les femmes
et les hommes **dans la banque**

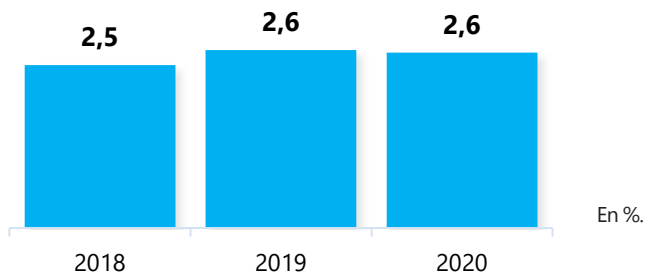


Concepteur ou conseiller en opérations et produits financiers

Effectifs

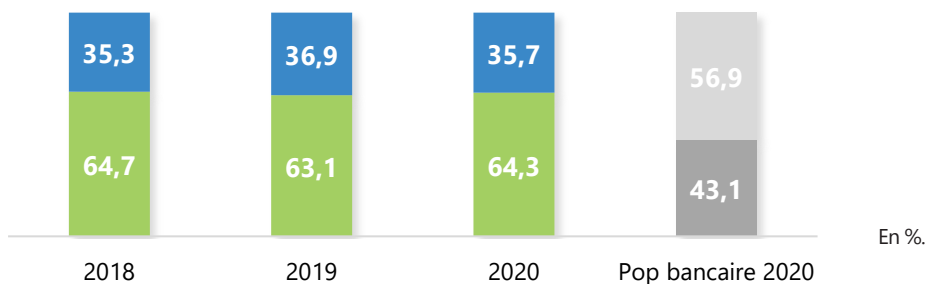
Effectifs : **4 800** Part dans la population bancaire : **2,6%**

Population bancaire : 186 800



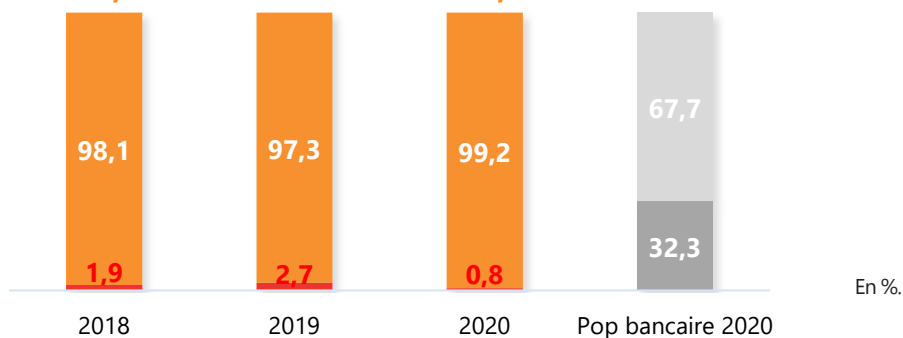
Évolution de la répartition femmes / hommes

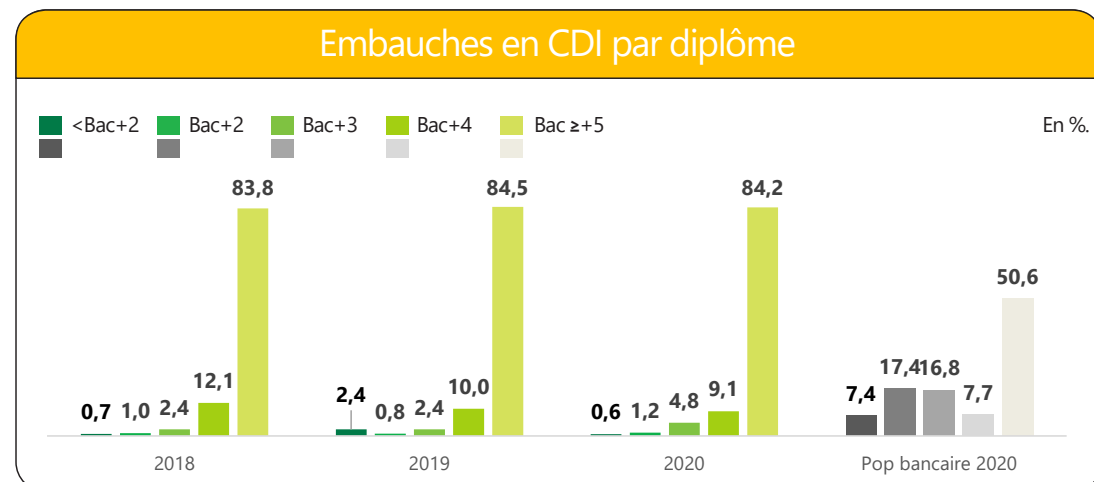
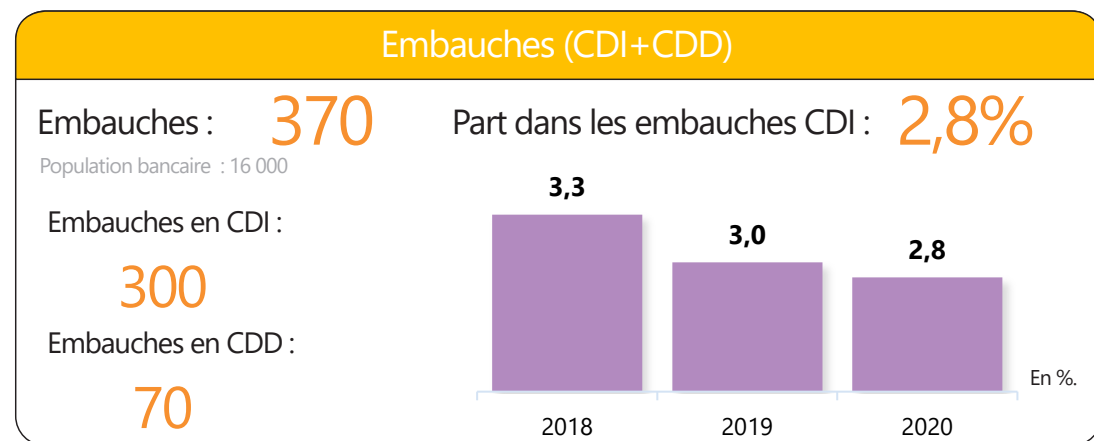
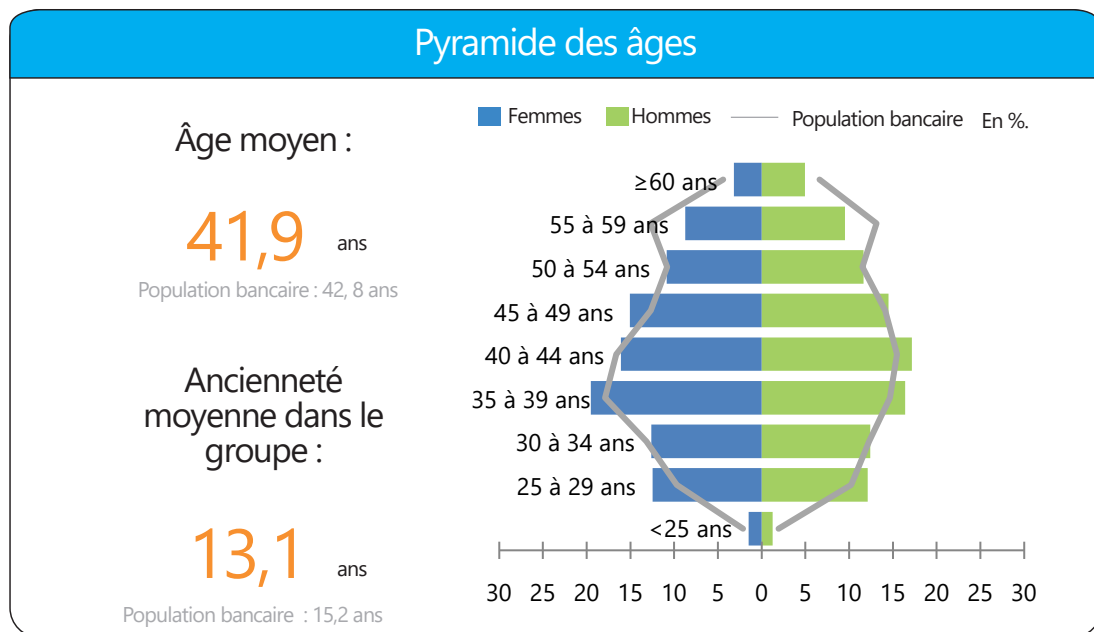
35,7% **64,3%** ■ Hommes ■ Femmes



Évolution de la répartition cadres / techniciens

Cadres : **99,2%** Techniciens : **0,8%** ■ Cadres ■ Techniciens





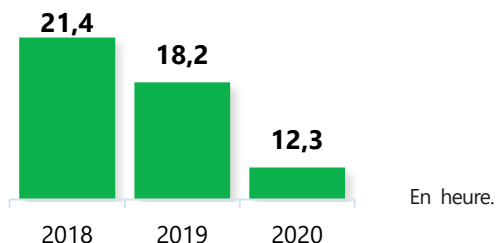


Formation continue

Nombre d'heures de formation rémunérées par salarié :

Population bancaire : 19,4

12,3



Mobilité dans l'entreprise

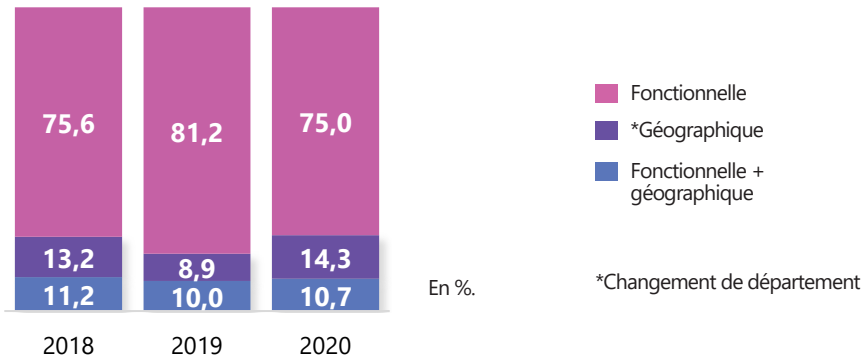
Nombre de mobilités :

330

Part dans les mobilités :

1,3%

Population bancaire : 25 800



Départs (CDI + CDD)

Départs : 380

dont départs à la retraite :

40

Population bancaire : 20 600

