

Les métiers-repères  
de la banque

# Contours



## Conseiller en patrimoine



**Observatoire des métiers**, des qualifications  
et de l'égalité professionnelle entre les femmes  
et les hommes **dans la banque**

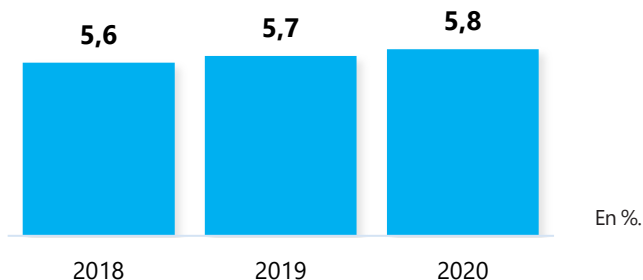


## Conseiller en patrimoine

### Effectifs

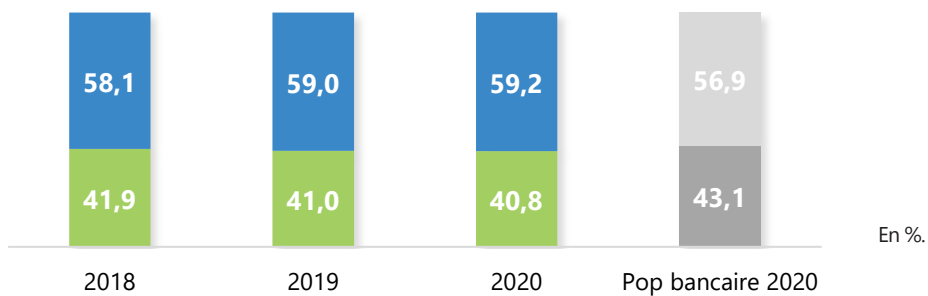
Effectifs : **10 830** Part dans la population bancaire : **5,8%**

Population bancaire : 186 800



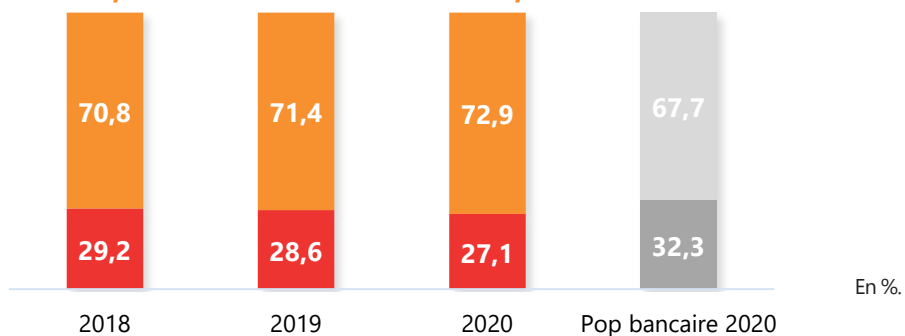
### Évolution de la répartition femmes / hommes

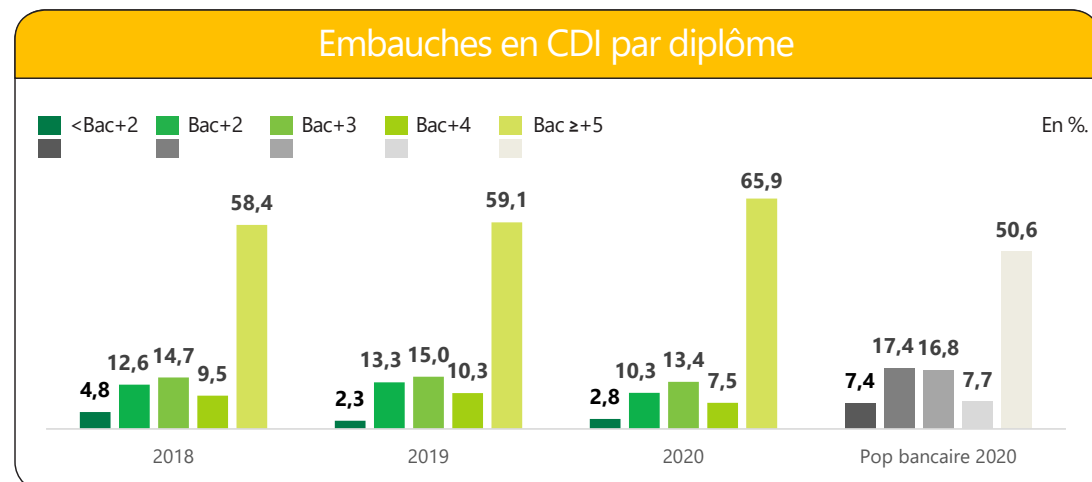
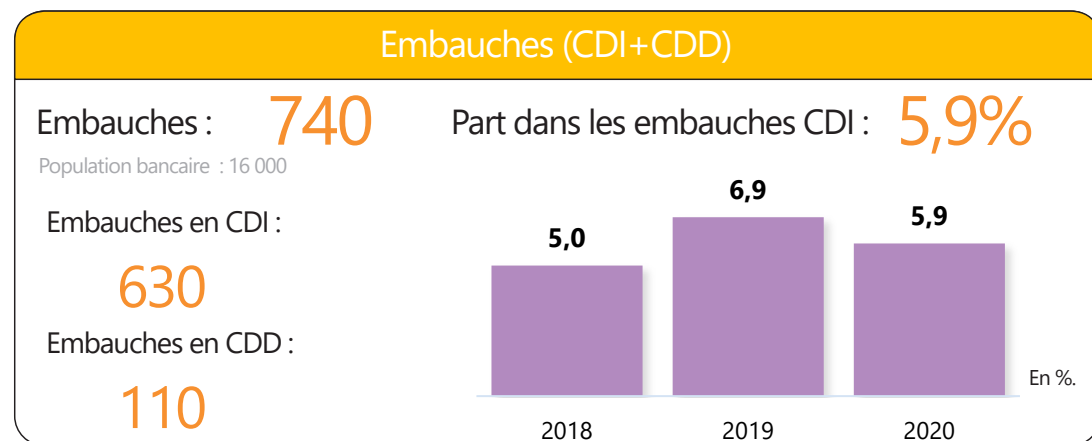
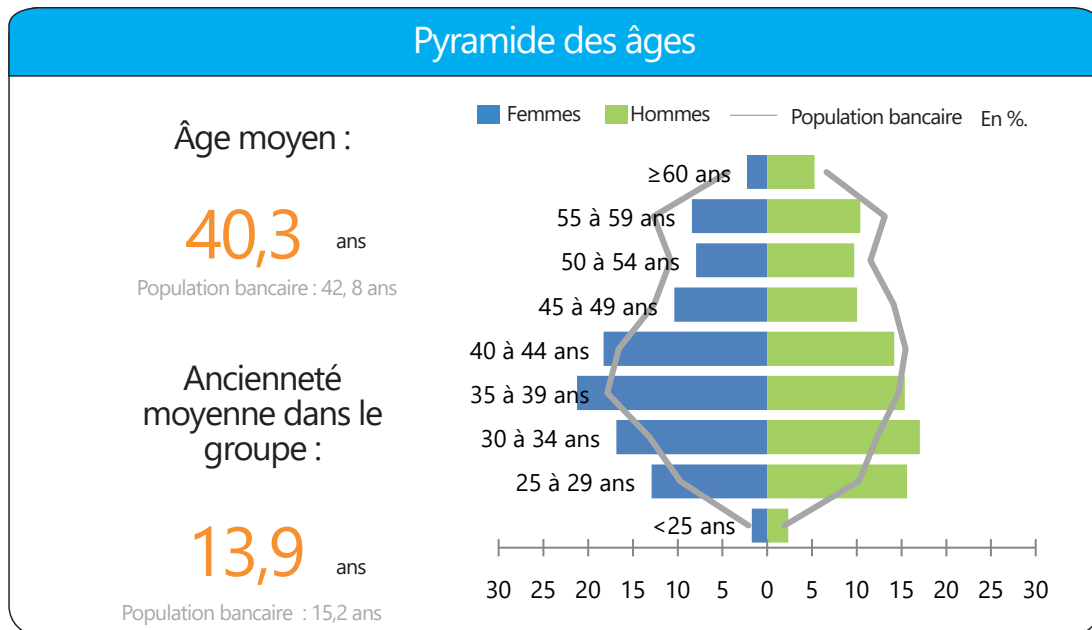
**59,2%** **40,8%** ■ Hommes ■ Femmes



### Évolution de la répartition cadres / techniciens

Cadres : **72,9%** Techniciens : **27,1%** ■ Cadres ■ Techniciens





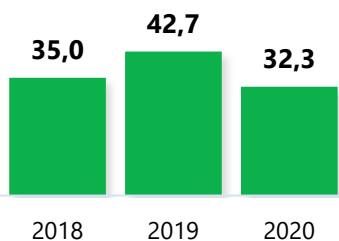


## Formation continue

Nombre d'heures de formation  
rémunérées par salarié :

Population bancaire : 19,4

32,3

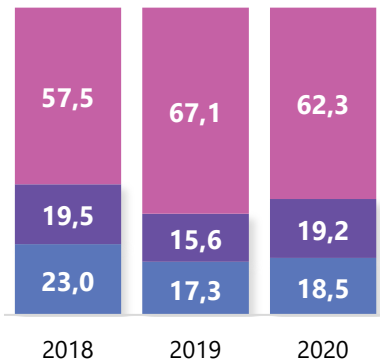


En heure.

## Mobilité dans l'entreprise

Nombre de mobilités : **1 070** Part dans les mobilités : **4,1%**

Population bancaire : 25 800



Fonctionnelle  
\*Géographique  
Fonctionnelle +  
géographique

En %.

\*Changement de département

## Départs (CDI + CDD)

Départs : **1 140** dont départs à la retraite : **130**

Population bancaire : 20 600



En %.

Autre motif  
Retraite

