

Les métiers-repères
de la banque

Contours



Responsable / animateur
d'unité ou d'activité de
traitements bancaires



Observatoire des métiers, des qualifications
et de l'égalité professionnelle entre les femmes
et les hommes **dans la banque**

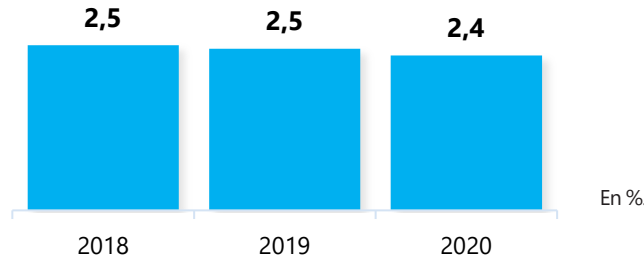


Responsable / animateur d'unité ou d'activité de traitements bancaires

Effectifs

Effectifs : **4 430** Part dans la population bancaire : **2,4%**

Population bancaire : 186 800



Évolution de la répartition femmes / hommes

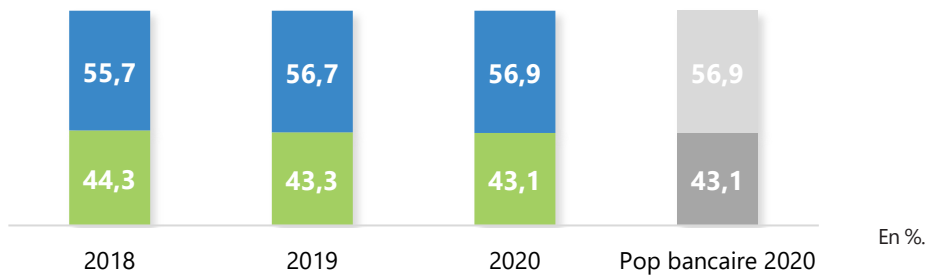


56,9%



43,1%

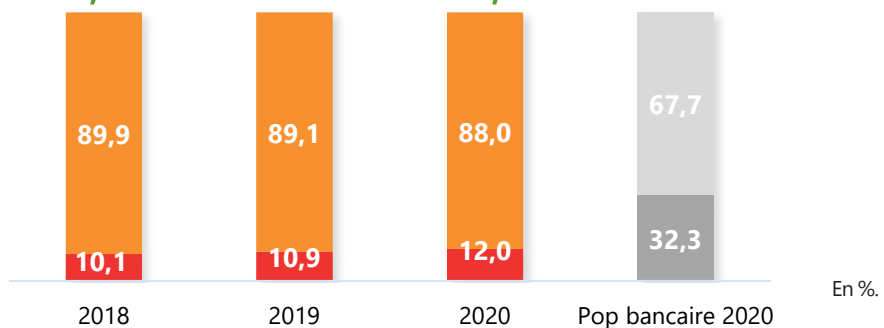
Hommes Femmes

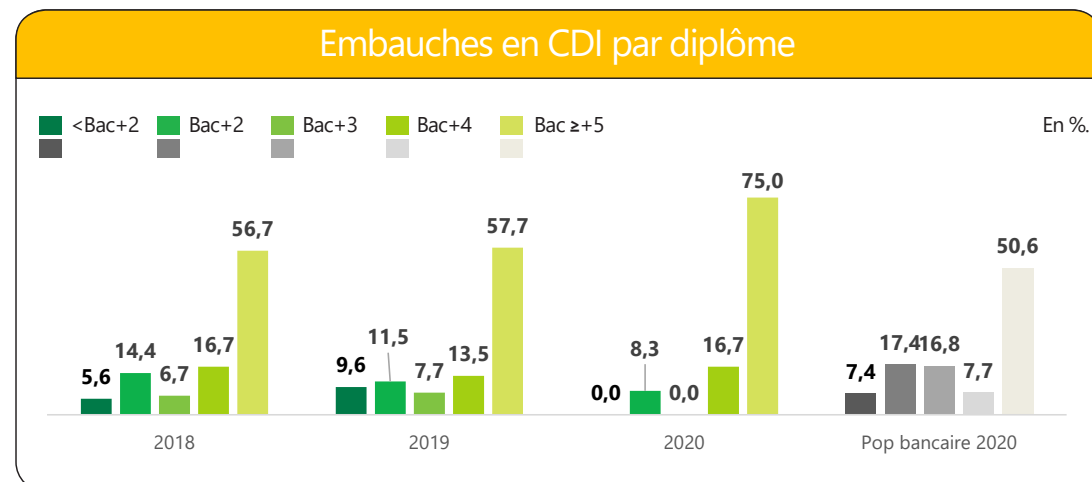
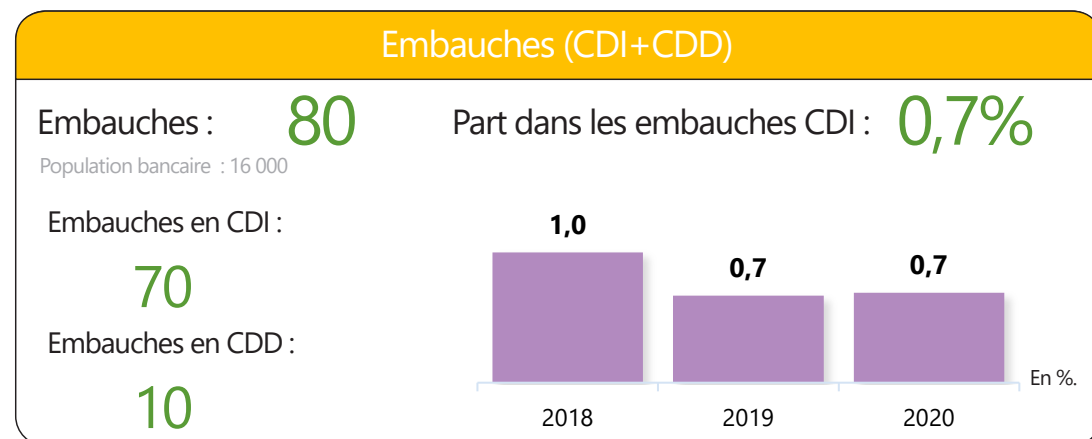
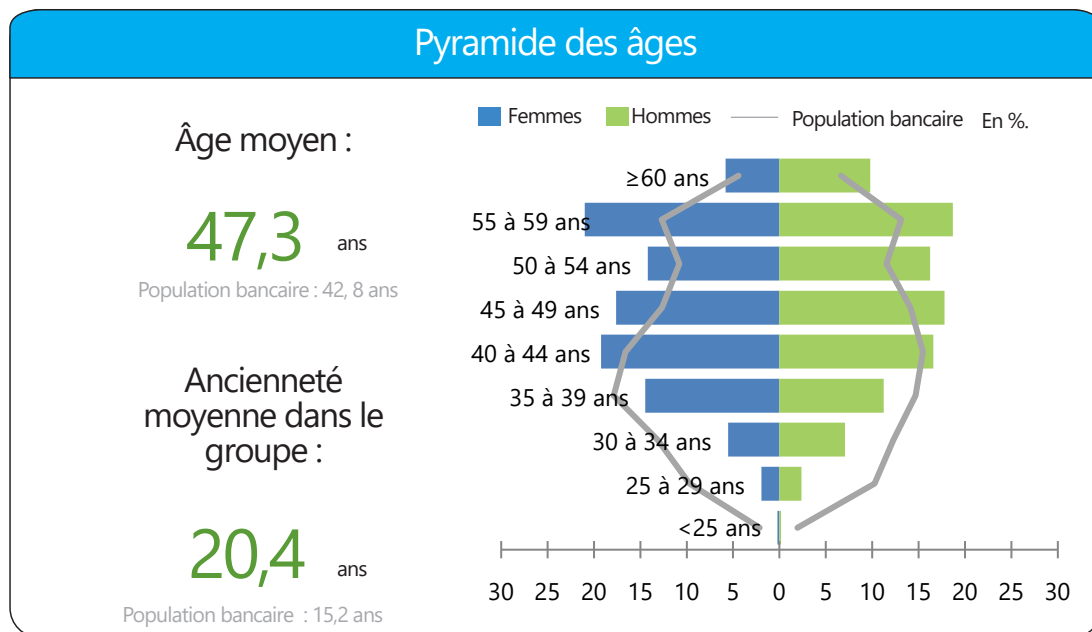


Évolution de la répartition cadres / techniciens

Cadres : **88,0%** Techniciens : **12,0%**

Cadres Techniciens







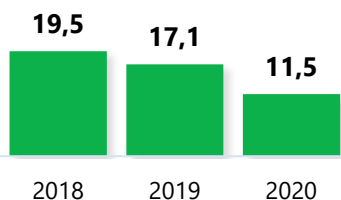
Responsable / animateur d'unité ou d'activité de traitements bancaires

Formation continue

Nombre d'heures de formation
rémunérées par salarié :

Population bancaire : 19,4

11,5



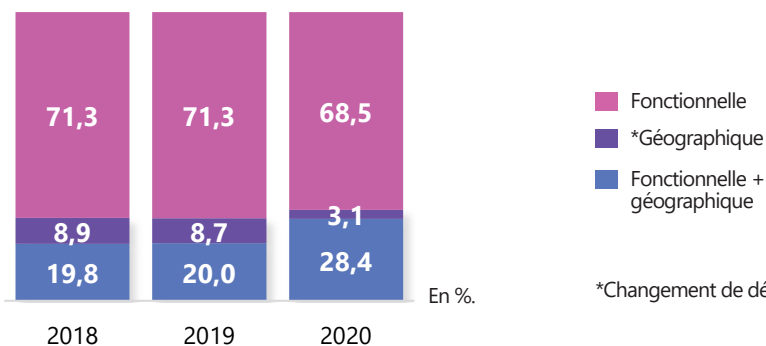
En heure.

Mobilité dans l'entreprise

Nombre de mobilités : **750**

Population bancaire : 25 800

Part dans les mobilités : **2,9%**



En %.

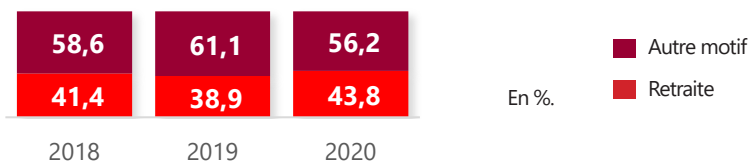
*Changement de département

Départs (CDI + CDD)

Départs : **300**

Population bancaire : 20 600

dont départs à la retraite : **130**



En %.

