

Les métiers-repères  
de la banque

# Contours



## Spécialiste des opérations bancaires



**Observatoire des métiers**, des qualifications  
et de l'égalité professionnelle entre les femmes  
et les hommes **dans la banque**

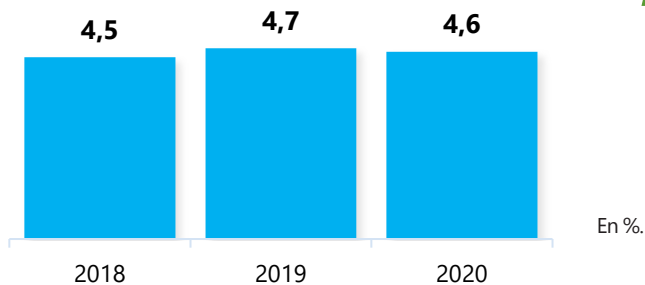


## Spécialiste des opérations bancaires

### Effectifs

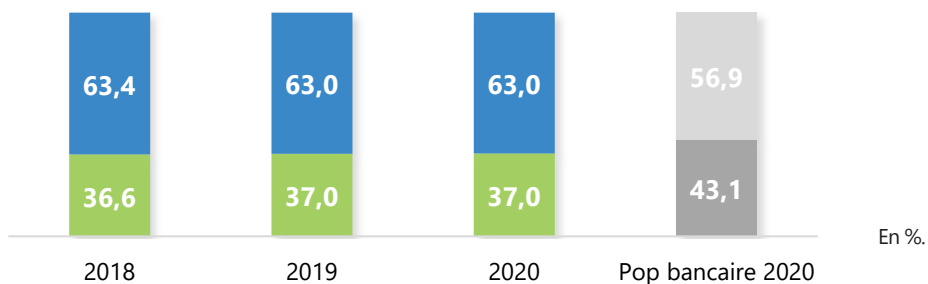
Effectifs : **8 670** Part dans la population bancaire : **4,6%**

Population bancaire : 186 800



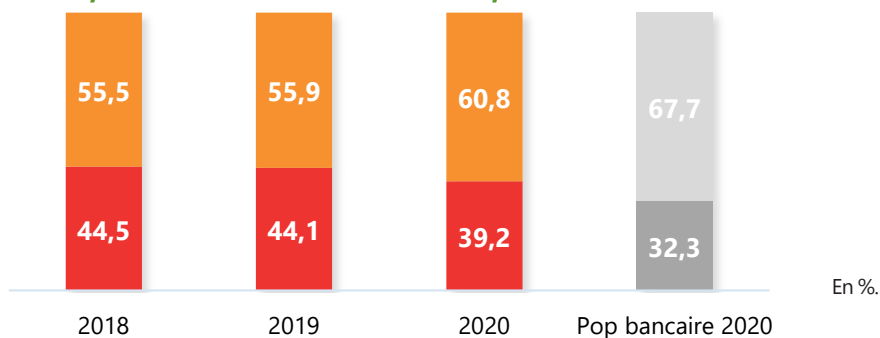
### Évolution de la répartition femmes / hommes

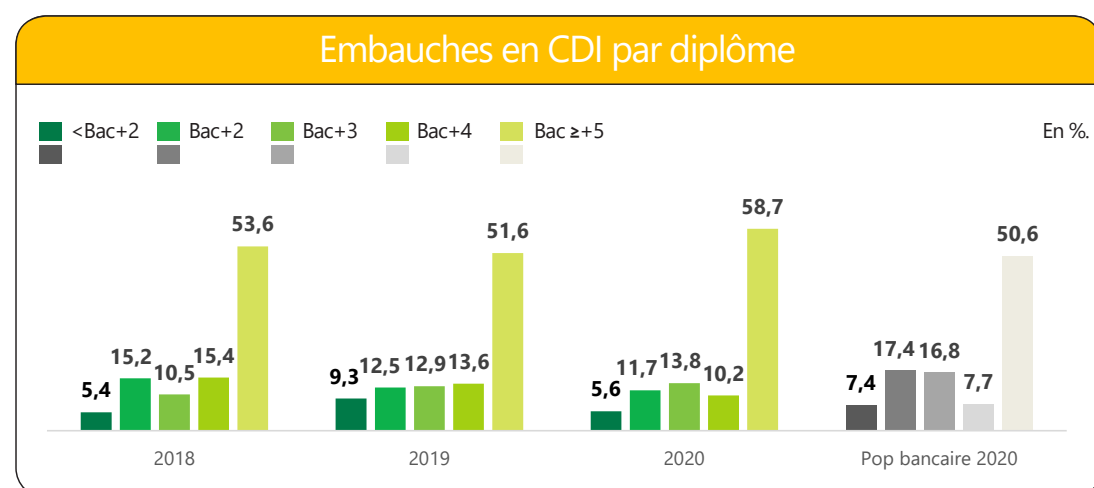
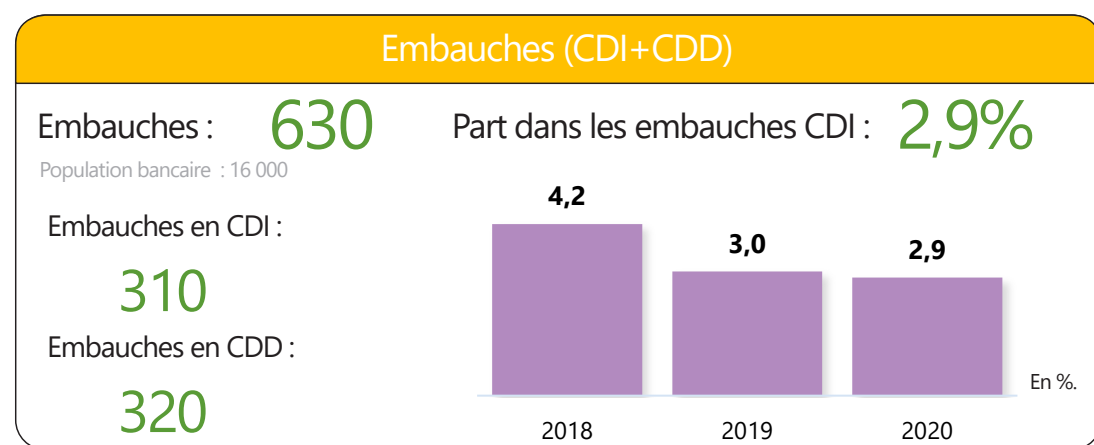
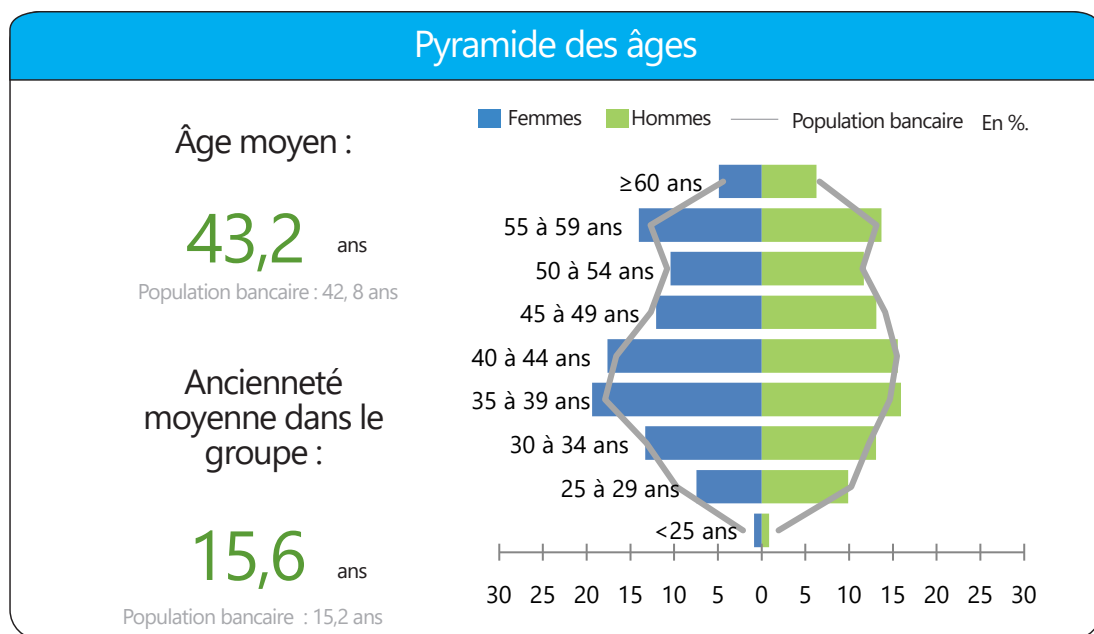
**63,0%** **37,0%** ■ Hommes ■ Femmes



### Évolution de la répartition cadres / techniciens

Cadres : **60,8%** Techniciens : **39,2%** ■ Cadres ■ Techniciens







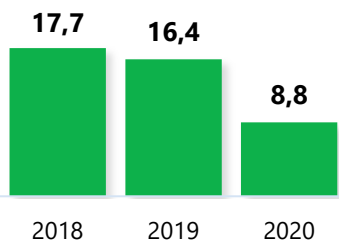
## Spécialiste des opérations bancaires

### Formation continue

Nombre d'heures de formation  
rémunérées par salarié :

Population bancaire : 19,4

8,8

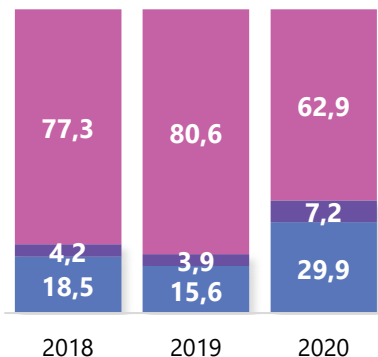


En heure.

### Mobilité dans l'entreprise

Nombre de mobilités : **1 080** Part dans les mobilités : **4,2%**

Population bancaire : 25 800



■ Fonctionnelle  
■ \*Géographique  
■ Fonctionnelle + géographique

En %.

\*Changement de département

### Départs (CDI + CDD)

Départs : **790** dont départs à la retraite : **160**

Population bancaire : 20 600



En %.

■ Autre motif  
■ Retraite

