

Les métiers-repères
de la banque

Contours



Technicien ressources humaines



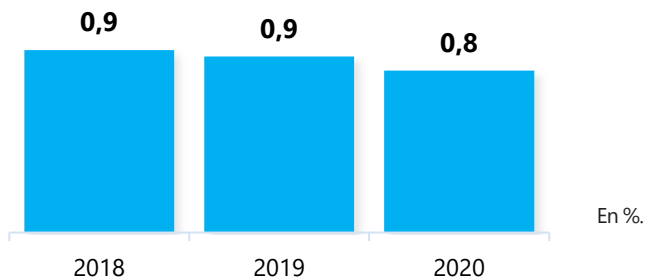
Observatoire des métiers, des qualifications
et de l'égalité professionnelle entre les femmes
et les hommes **dans la banque**



Effectifs

Effectifs : **1 520** Part dans la population bancaire : **0,8%**

Population bancaire : 186 800



Évolution de la répartition femmes / hommes

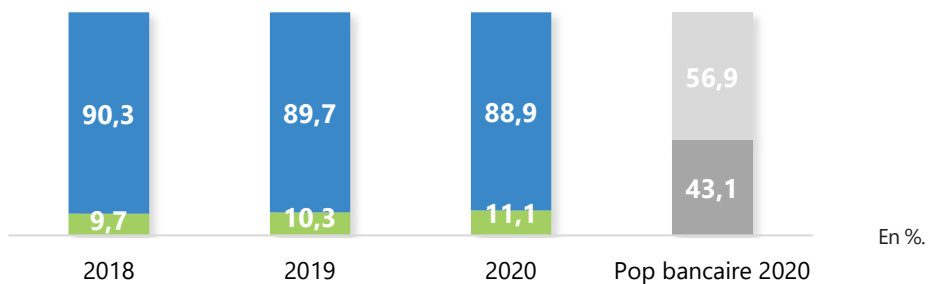


88,9%



11,1%

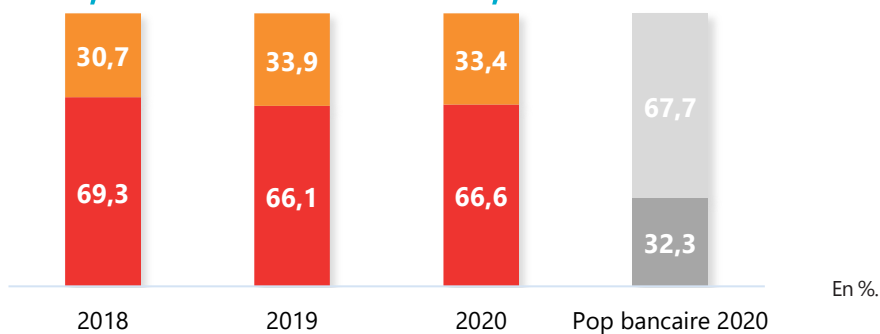
Hommes Femmes

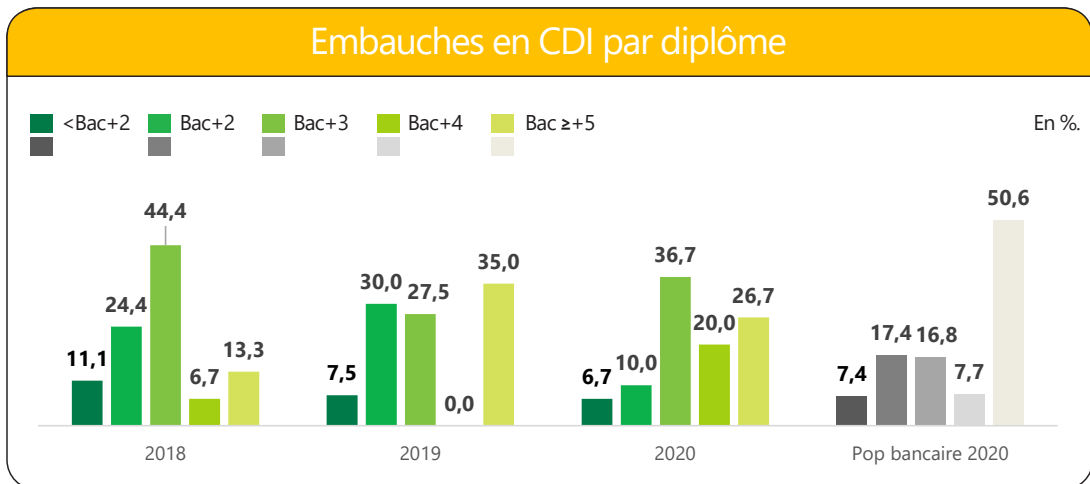
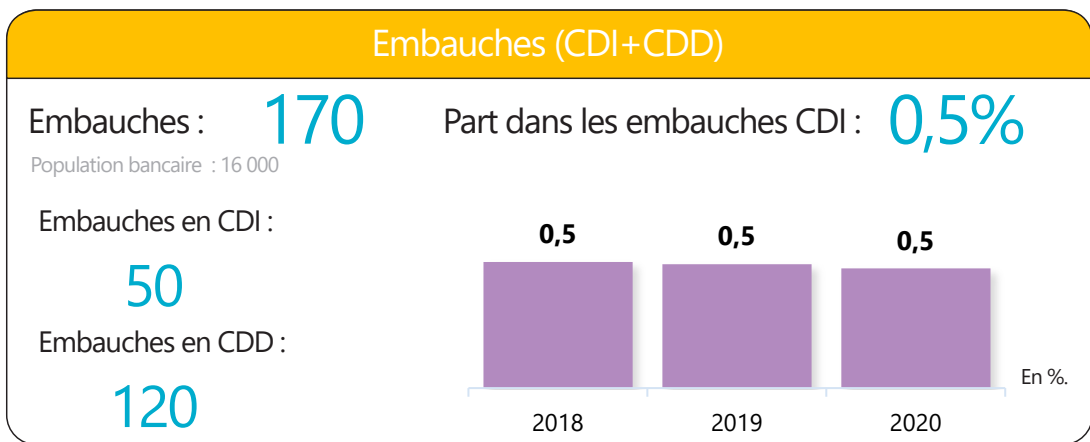
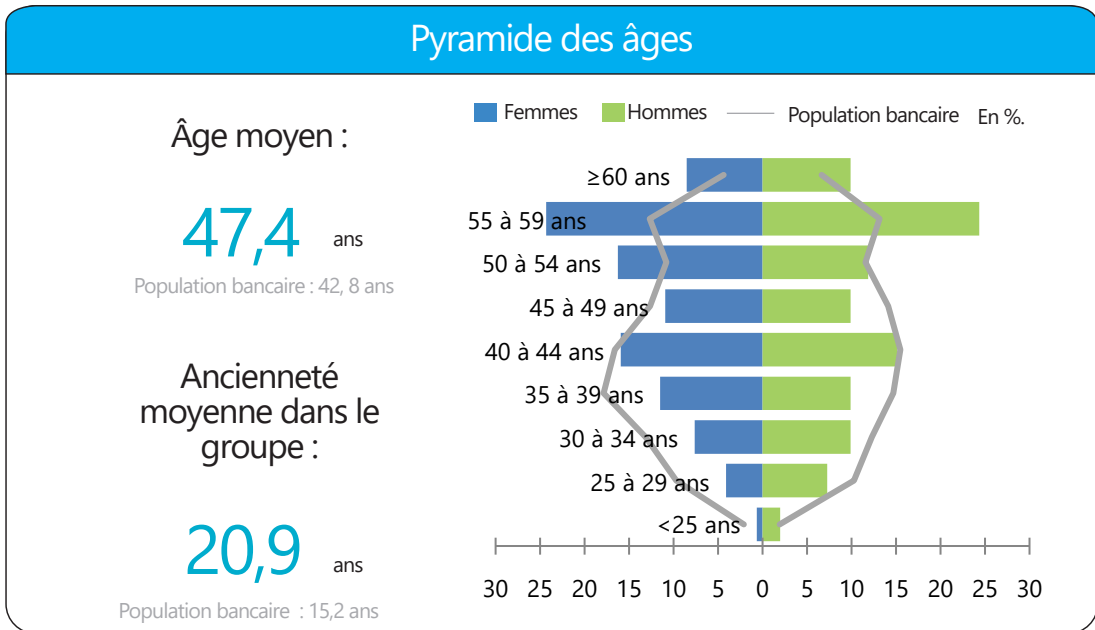


Évolution de la répartition cadres / techniciens

Cadres : **33,4%** Techniciens : **66,6%**

Cadres Techniciens





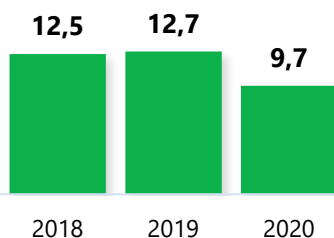


Formation continue

Nombre d'heures de formation
rémunérées par salarié :

Population bancaire : 19,4

9,7



En heure.

Mobilité dans l'entreprise

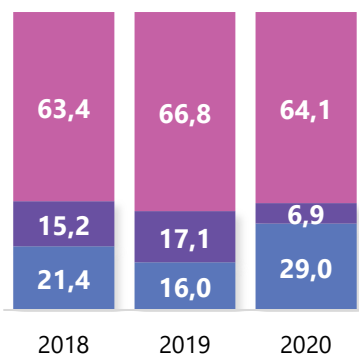
Nombre de mobilités :

150

Part dans les mobilités :

0,6%

Population bancaire : 25 800



Fonctionnelle
*Géographique
Fonctionnelle +
géographique

En %.

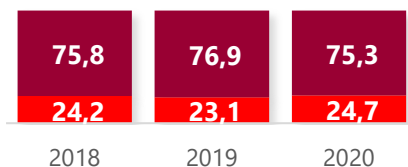
*Changement de département

Départs (CDI + CDD)

Départs : 270

dont départs à la retraite : 70

Population bancaire : 20 600



En %.

Autre motif
Retraite

