

# Chiffres clés - 2015

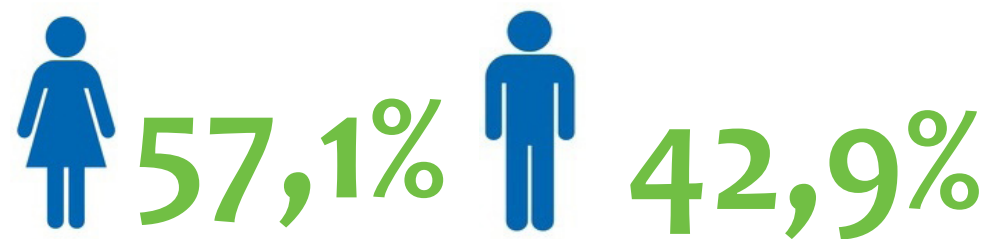
## de l'emploi dans les banques AFB

Effectifs

**200 500** salariés

370 300 salariés FBF\*

Répartition femmes / hommes



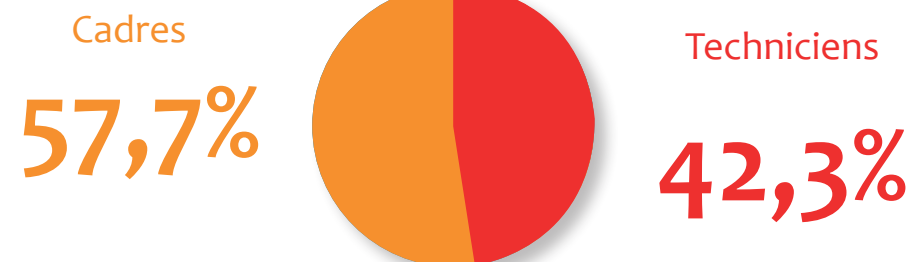
Moyenne d'âge

**42,1 ans**

Part des -30 ans

**13,8%**

Répartition cadres / techniciens



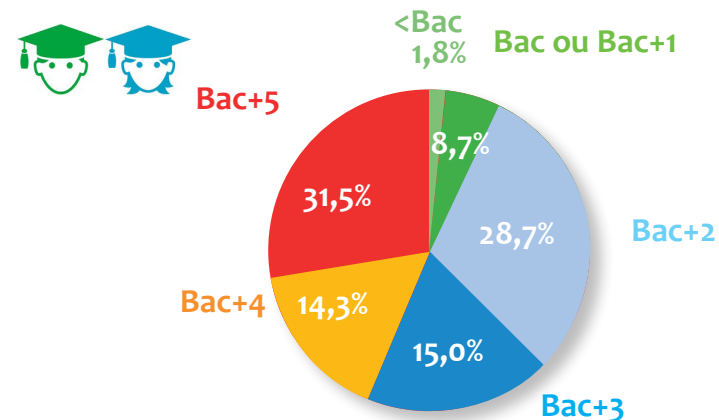
\* Fédération Bancaire Française : Banques de l'Association Bancaire Française + les réseaux mutualistes.

Embauches en CDI

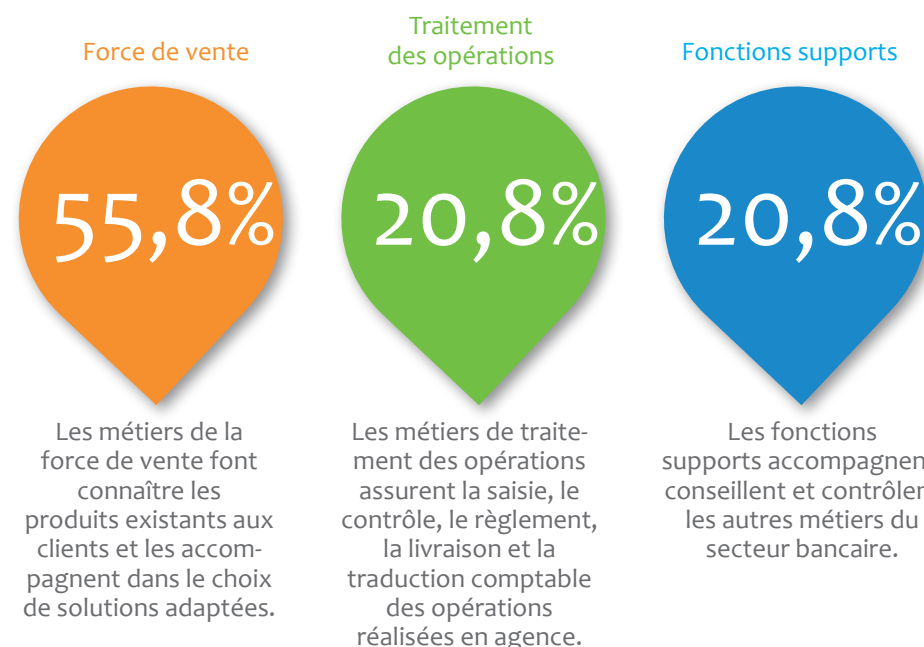
**10 482**

20 141 embauches en CDI - FBF\*

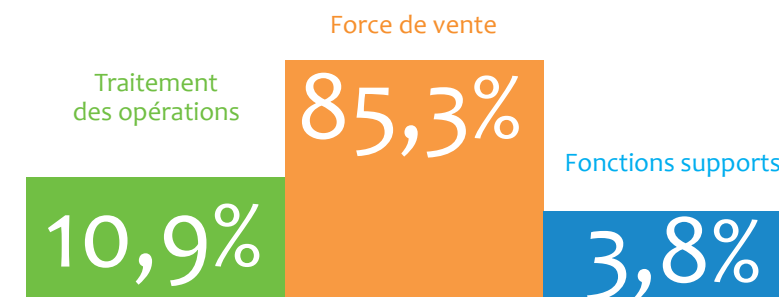
Embauches par diplôme (CDI+CDD hors alternants)



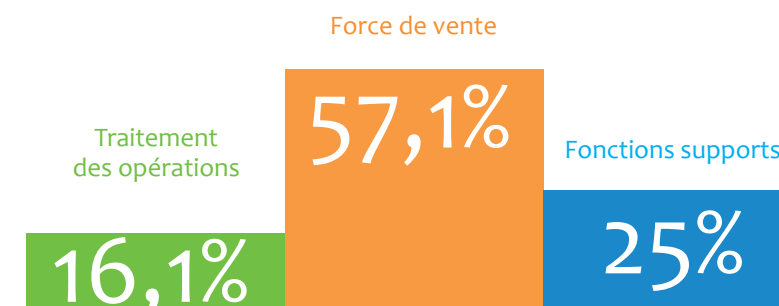
Part des embauches dans les 3 familles de métiers



Part des embauches des - de 30 ans par famille de métiers, niveau Bac+2



Part des embauches des - de 30 ans par famille de métiers, niveau Bac+5



Rémunération à l'embauche pour les - de 30 ans avec une ancienneté < 5 ans



\* Rémunération : rémunération de base + rémunération variable. (Hors participation et intéressement pouvant représenter en moyenne 8,5% du salaire de base.)

Nombre d'alternants

**6 044**

contrats signés en 2014

Formation continue

**3,5%**

part de la masse salariale  
consacrée à la formation

**28 heures**

de formation rémunérées par salarié



Données statistiques à fin 2014

[www.observatoire-metiers-banque.fr](http://www.observatoire-metiers-banque.fr)



Observatoire des métiers, des qualifications  
et de l'égalité professionnelle entre les femmes  
et les hommes dans la banque

Responsable de la publication  
Béatrice Layan  
[blayan@afb.fr](mailto:blayan@afb.fr)

Réalisation  
Mélanie Hulin  
[mhulin@afb.fr](mailto:mhulin@afb.fr)

BMEP  
18, rue La Fayette - 75009 PARIS  
Tél. : 01 48 00 50 29



# Chiffres clés

de l'emploi dans les banques AFB

**2015**



Données statistiques à fin 2014



Observatoire des métiers, des qualifications  
et de l'égalité professionnelle entre les femmes  
et les hommes dans la banque