

# Chiffres clés régionaux - 2018

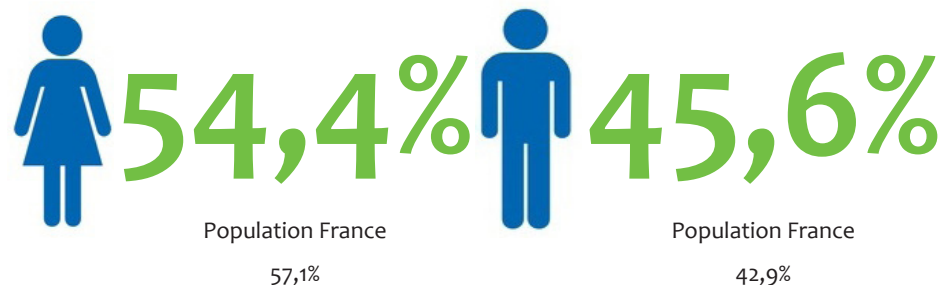
## L'emploi dans les banques AFB

### Ile de France

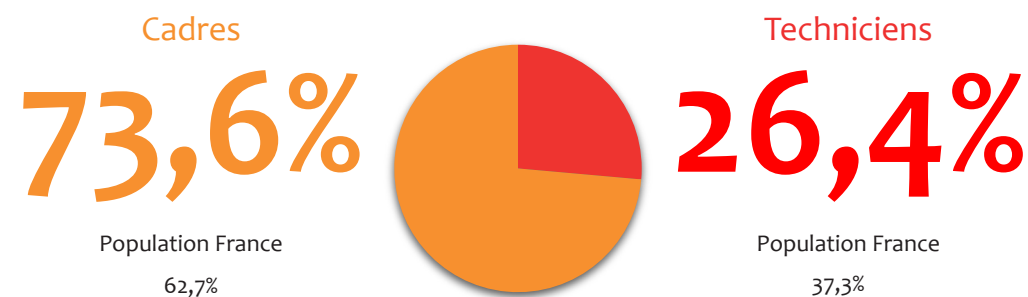
Effectifs  
**105 200** salariés

Population France\*  
196 400

#### Répartition femmes / hommes



#### Répartition cadres / techniciens



\* La population bancaire adhérente à l'AFB en France métropolitaine, DOM-TOM et Monaco compte 196 400 salariés à fin 2017. Les données présentées dans ce document sont établies à partir des répondants à l'enquête annuelle de l'AFB, qui couvre un peu plus de 179 000 salariés.

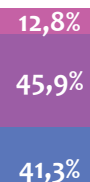
#### Âge moyen (ans)

**42,3**

Population France  
42,1

<30 ans  
30 à 44 ans  
≥45 ans

#### Région



#### Effectifs par classe d'âge

Population France  
<30 ans 13,4%  
30 à 44 ans 46,3%  
≥45 ans 40,4%

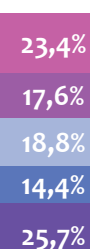
#### Ancienneté moyenne (ans)

**14,1**

Population France  
15,0

<5 ans  
5 à 9 ans  
10 à 14 ans  
15 à 19 ans  
≥20 ans

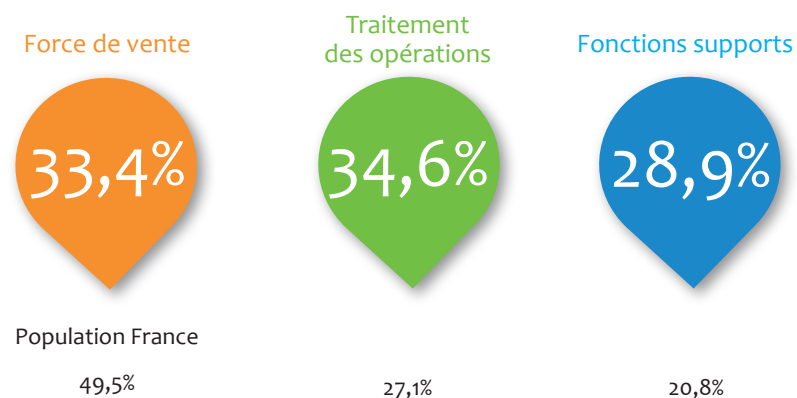
#### Région



#### Effectifs par classe d'ancienneté

Population France  
<5 ans 20,5%  
5 à 9 ans 17,0%  
10 à 14 ans 19,7%  
15 à 19 ans 14,8%  
≥20 ans 28,0%

#### Répartition des effectifs dans les 3 familles de métiers



Nombre d'embauches  
**11 990**

Population France  
18 580

Embauches en CDI  
**8 890**

Population France

12 370

Embauches en CDD  
**3 100**

Population France

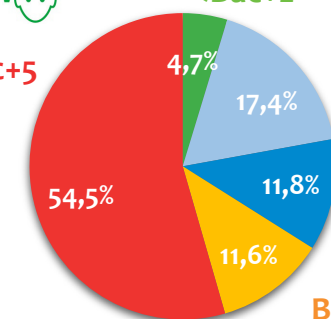
6 210

#### Embauches en CDI par diplôme



≥Bac+5

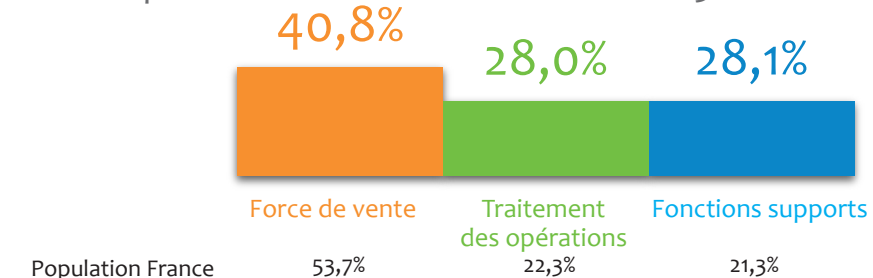
<Bac+2



Population France

<Bac+2 5,2%  
Bac+2 21,1%  
Bac+3 16,0%  
Bac+4 10,5%  
≥Bac+5 47,3%

#### Répartition des embauches CDI dans les 3 familles de métiers



Nombre d'embauches d'alternants  
nouveaux contrats signés en 2017

**4 140**

Population France  
6 500

Professionalisation  
**2 270**

Population France  
3 590

Apprentissage  
**1 870**

Population France  
2 910

Formation continue

**23,0**

heures de formation rémunérées par salarié

Population France 25,3

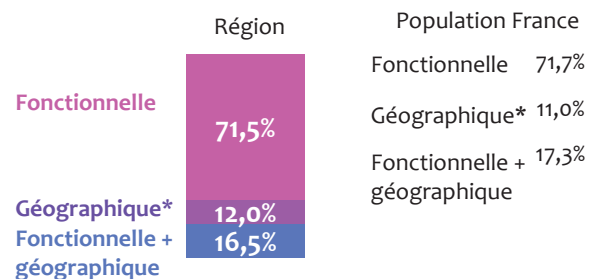
Nombre de mobilités  
dans l'entreprise

**13 710**

Population France  
25 390

\* Changement de département

Motifs



Population France  
Fonctionnelle 71,7%  
Géographique\* 11,0%  
Fonctionnelle + géographique 17,3%

Nombre de départs

**11 340**

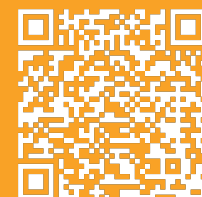
Population France  
19 700

dont nombre de départs à la retraite

**2 040**

Population France  
4 110

[www.observatoire-metiers-banque.fr](http://www.observatoire-metiers-banque.fr)



Observatoire des métiers, des qualifications  
et de l'égalité professionnelle entre les femmes  
et les hommes dans la banque

Responsable de la publication  
Béatrice Layan  
[blayan@afb.fr](mailto:blayan@afb.fr)

Réalisation  
Mélanie Hulin  
[mhulin@afb.fr](mailto:mhulin@afb.fr)

Cellule statistique AFB  
Christel Bénard  
[cbenard@afb.fr](mailto:cbenard@afb.fr)  
Barbara Gicquel  
[bgicquel@afb.fr](mailto:bgicquel@afb.fr)

BMEP  
18, rue La Fayette - 75009 PARIS  
Tél. : 01 48 00 50 29

# Chiffres clés Régionaux

L'emploi dans les banques AFB

**2018**



Région Ile de France

Données statistiques 2017



Observatoire des métiers, des qualifications  
et de l'égalité professionnelle entre les femmes  
et les hommes dans la banque



Données statistiques 2017