

# Chiffres clés régionaux - 2019

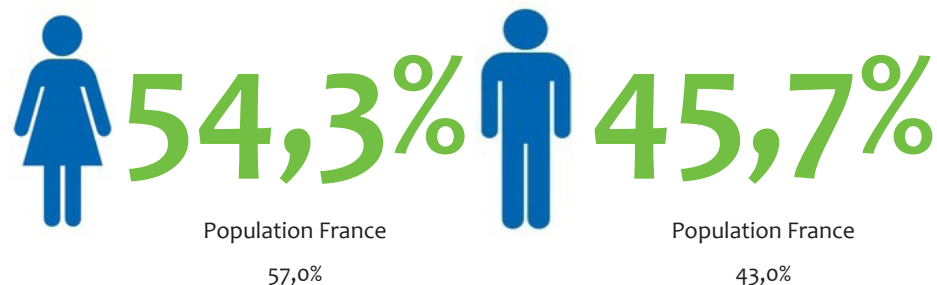
## L'emploi dans les banques AFB

### Ile de France

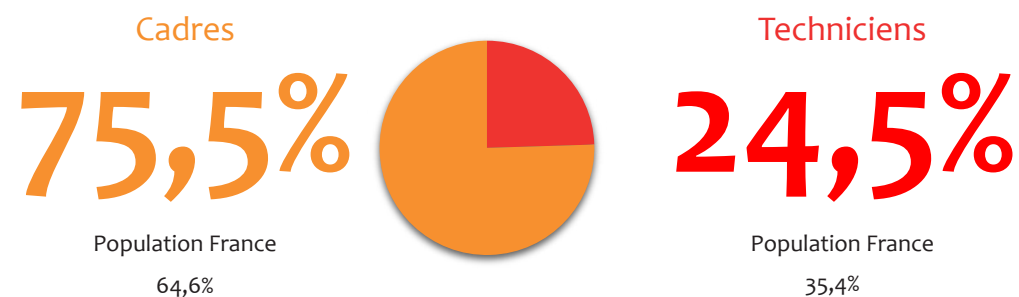
Effectifs  
**105 600** salariés

Population France\*  
195 300

#### Répartition femmes / hommes



#### Répartition cadres / techniciens



\* La population bancaire adhérente à l'AFB en France métropolitaine, DOM-TOM et Monaco compte 195 300 salariés à fin 2018. Les données présentées dans ce document sont établies à partir des répondants à l'enquête annuelle de l'AFB, qui couvre un peu plus de 176 900 salariés.

#### Âge moyen (ans)

**42,4**

Population France  
42,2

<30 ans  
30 à 44 ans  
≥45 ans

#### Région

12,9%  
45,2%  
41,8%

#### Population France

<30 ans 13,2%  
30 à 44 ans 46,1%  
≥45 ans 40,7%

#### Effectifs par classe d'âge

#### Ancienneté moyenne (ans)

**13,9**

Population France  
14,8

<5 ans  
5 à 9 ans  
10 à 14 ans  
15 à 19 ans  
≥20 ans

#### Région

26,4%  
14,4%  
19,8%  
14,3%  
25,0%

#### Population France

<5 ans 22,6%  
5 à 9 ans 14,2%  
10 à 14 ans 20,7%  
15 à 19 ans 15,3%  
≥20 ans 27,3%

#### Effectifs par classe d'ancienneté

#### Répartition des effectifs dans les 3 familles de métiers

##### Force de vente

**32,6%**

Population France  
48,6%

##### Traitement des opérations

**35,0%**

27,7%

##### Fonctions supports

**29,4%**

21,4%

Nombre d'embauches  
**13 370**

Population France  
19 790

Embauches en CDI  
**10 280**

#### Population France

13 560

Embauches en CDD  
**3 090**

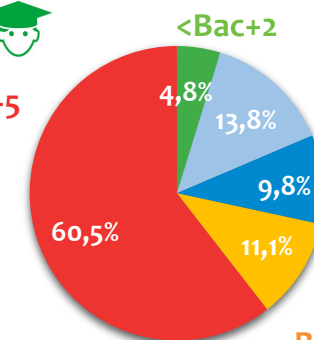
#### Population France

6 230

#### Embauches en CDI par diplôme



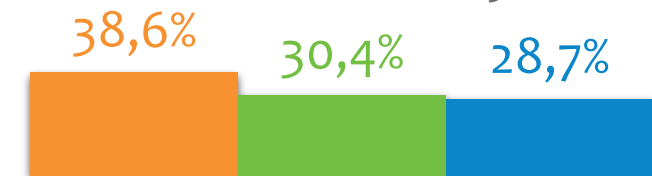
≥Bac+5



#### Population France

<Bac+2 5,2%  
Bac+2 17,6%  
Bac+3 14,2%  
Bac+4 10,4%  
≥Bac+5 52,7%

#### Répartition des embauches CDI dans les 3 familles de métiers



#### Population France

Force de vente 49,8%  
Traitement des opérations 25,3%  
Fonctions supports 22,8%

Nombre d'embauches d'alternants  
nouveaux contrats signés en 2018

**4 120**

Population France  
6 230

Professionalisation  
**2 320**

Population France  
3 490

Apprentissage  
**1 800**

Population France  
2 740

Formation continue

**Données disponibles au cours du 3ème trimestre 2019**

Population France

Nombre de mobilités  
dans l'entreprise

**16 020**

Fonctionnelle

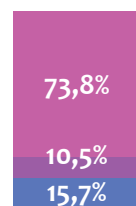
Population France

28 070

\* Changement de département

Motifs

Région



Population France

Fonctionnelle 72,5%

Géographique\* 10,8%

Fonctionnelle + géographique 16,7%

Nombre de départs

**12 300**

Population France

20 500

dont nombre de départs à la retraite

**1 810**

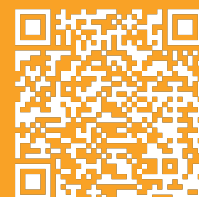
Population France

3 610



Données statistiques 2018

[www.observatoire-metiers-banque.fr](http://www.observatoire-metiers-banque.fr)



Observatoire des métiers, des qualifications  
et de l'égalité professionnelle entre les femmes  
et les hommes dans la banque

Responsable de la publication

Béatrice Layan

[blayan@afb.fr](mailto:blayan@afb.fr)

Réalisation

Mélanie Hulin

[mhulin@afb.fr](mailto:mhulin@afb.fr)

Cellule statistique AFB

Christel Bénard

[cbenard@afb.fr](mailto:cbenard@afb.fr)

Barbara Gicquel

[bgicquel@afb.fr](mailto:bgicquel@afb.fr)

BMEP

18, rue La Fayette - 75009 PARIS

Tél. : 01 48 00 50 29

# Chiffres clés Régionaux

## L'emploi dans les banques AFB

# 2019



## Région Ile de France

Données statistiques 2018



Observatoire des métiers, des qualifications  
et de l'égalité professionnelle entre les femmes  
et les hommes dans la banque