

# Les profils recrutés dans la Banque

**Philippe Gendillou** – *AFB– Directeur des Affaires sociales*

03/12/2015

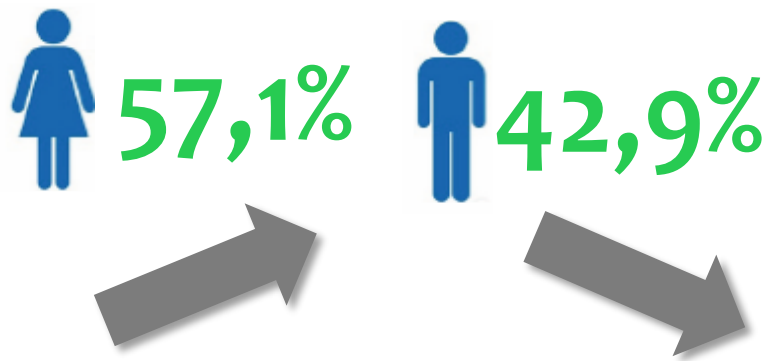


**Observatoire des métiers**, des qualifications  
et de l'égalité professionnelle entre les femmes  
et les hommes dans la **banque**

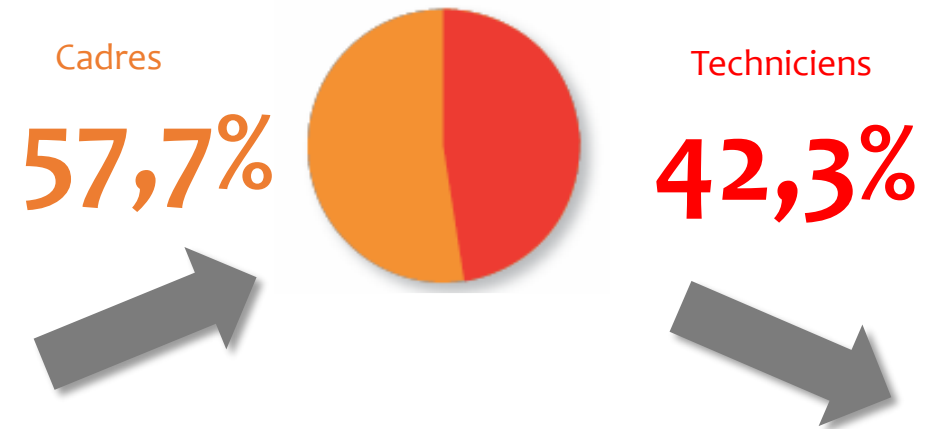
# Effectifs - 2014

- Effectifs : **200 500** salariés AFB (**370 300** salariés FBF)

Répartition femmes / hommes



Répartition cadres / techniciens



Moyenne d'âge

42,1 ans

Part des - de 30 ans

13,8%

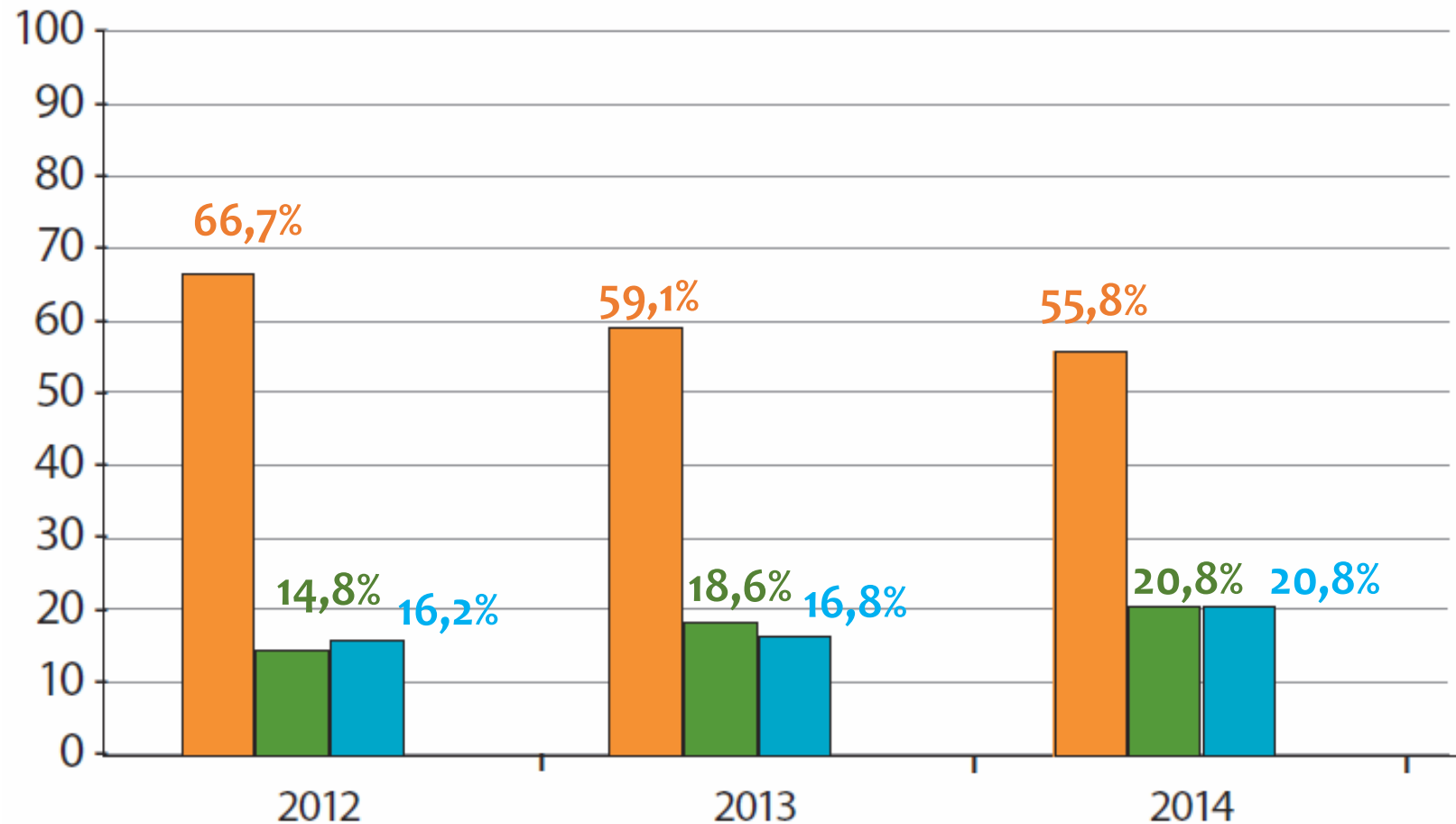
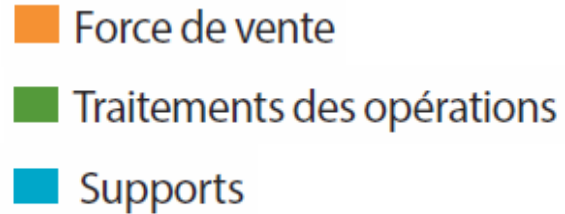
# Effectifs - 2014

- Baisse régulière des effectifs:
  - **-1,4%** en 2014
  - **-5,6%** sur 3 ans
- Un niveau important de recrutements et de départs
  - Départs → retraite
  - Recrutements → des évolutions significatives

# Évolution des embauches

- Évolution des embauches par famille de métiers

En %.



# Évolution des embauches

- Focus métier

- Chargé d'accueil



- Métiers de l'informatique



- Métiers du juridique / audit / marketing



# Évolution des embauches

- Focus âge

- Moins de 30 ans



- 30-44 ans



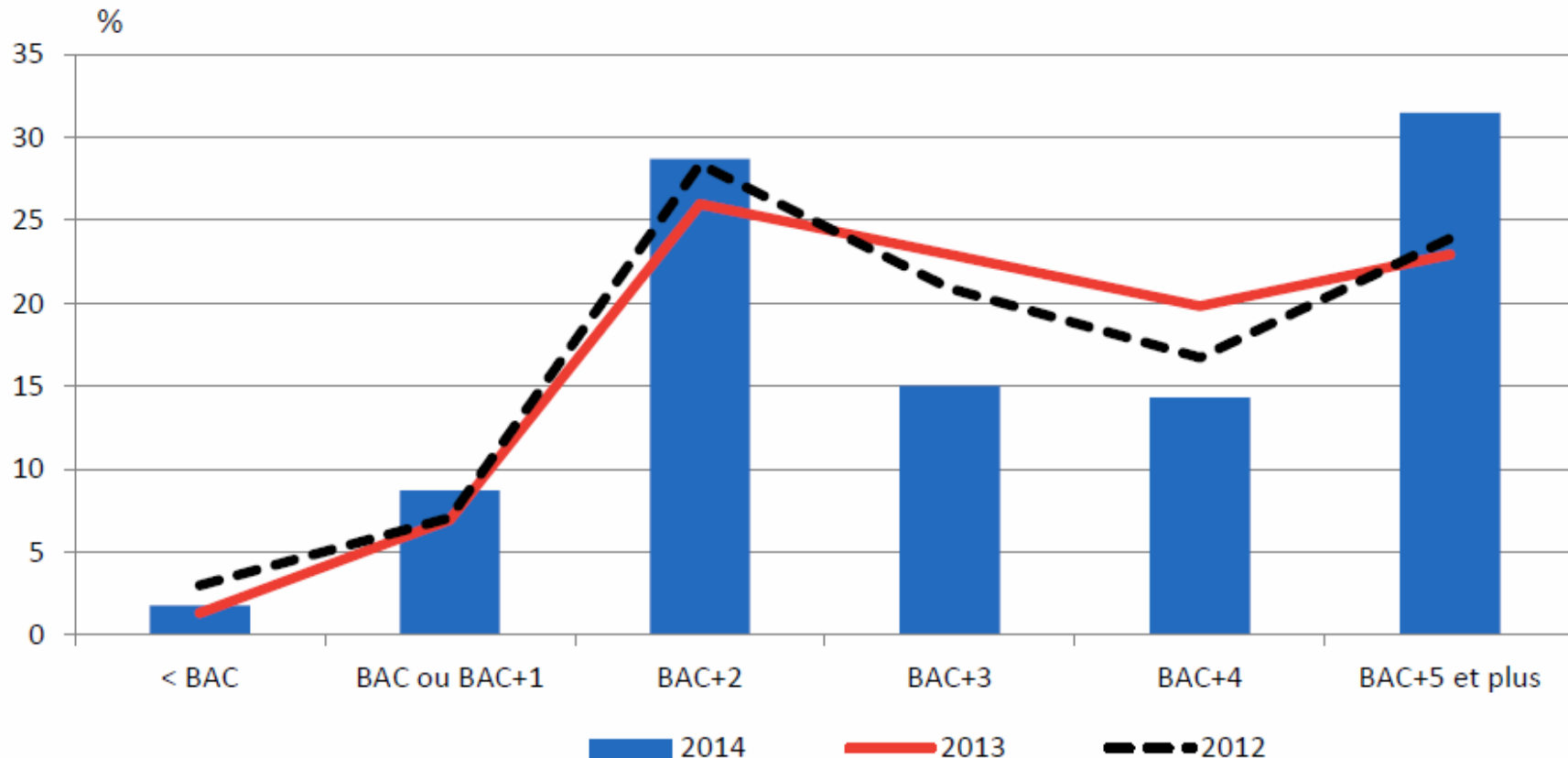
- 45 ans et +



# Évolution des embauches

- Évolution des embauches par diplôme sur 3 ans

○ **31,5%** ont un niveau BAC + 5 et plus en 2014



# Colloque

- Retour adhérents : difficultés à pourvoir des emplois
  - Force de vente / conseil
  - Traitement des opérations et support