

Les métiers-repères
de la banque

Contours



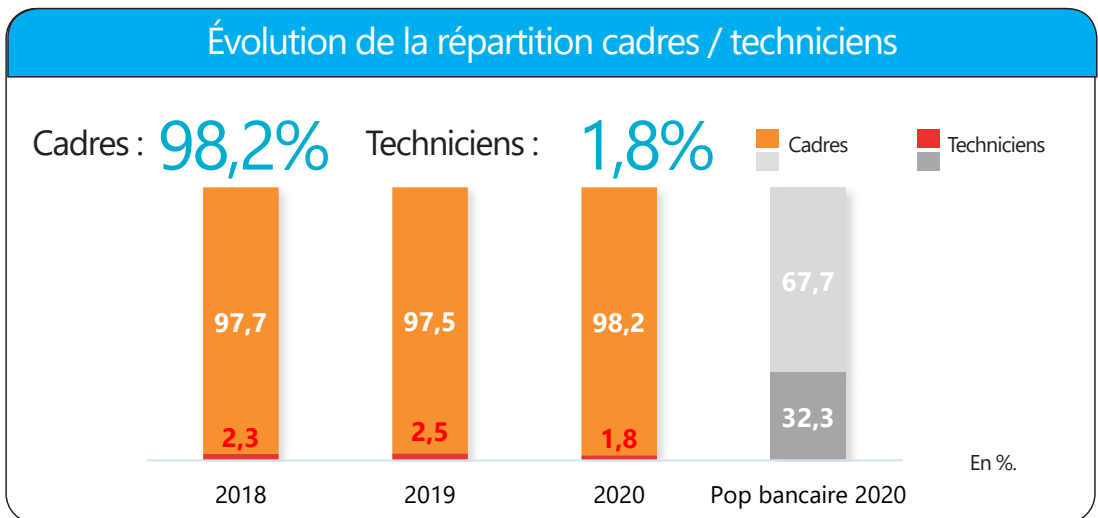
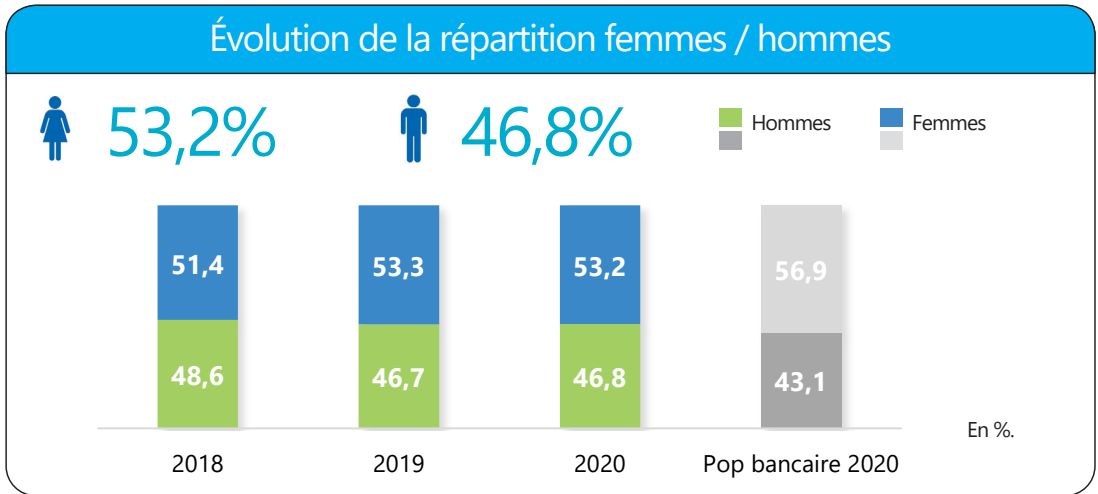
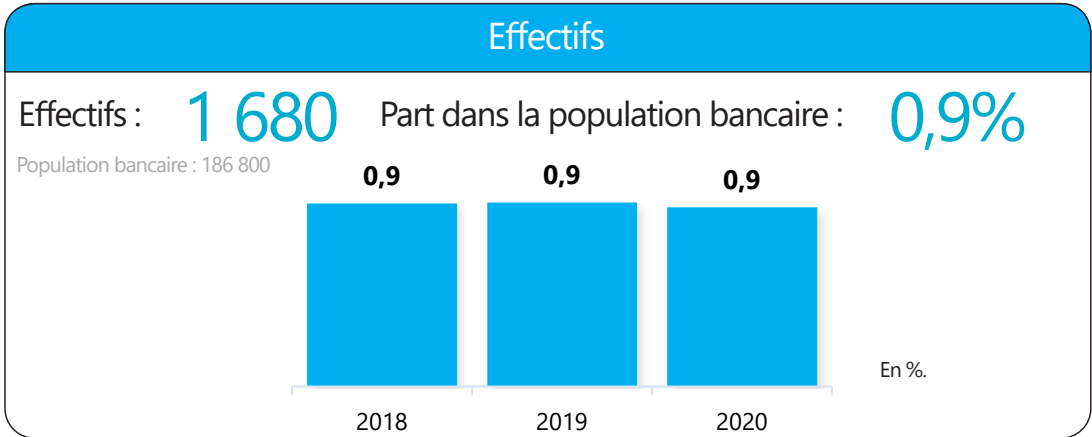
Contrôleur de gestion

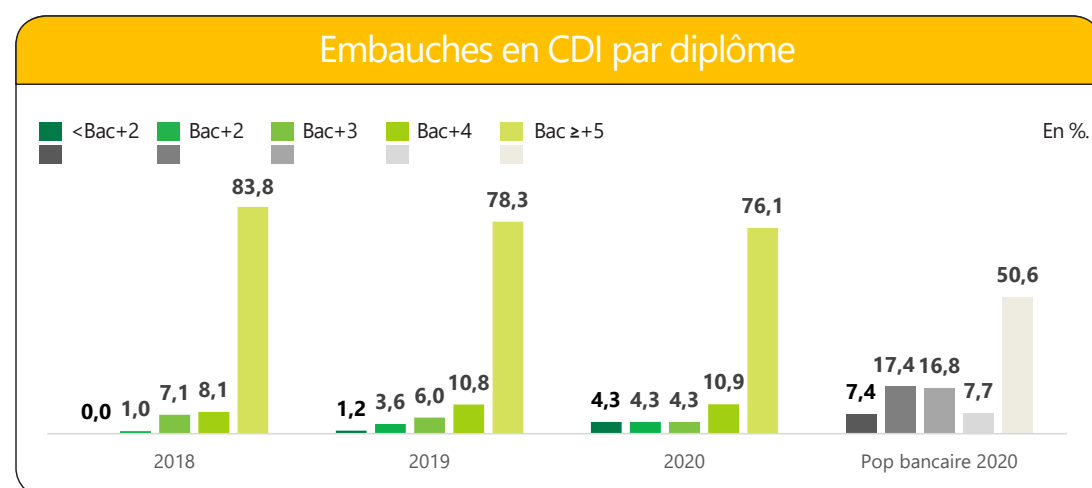
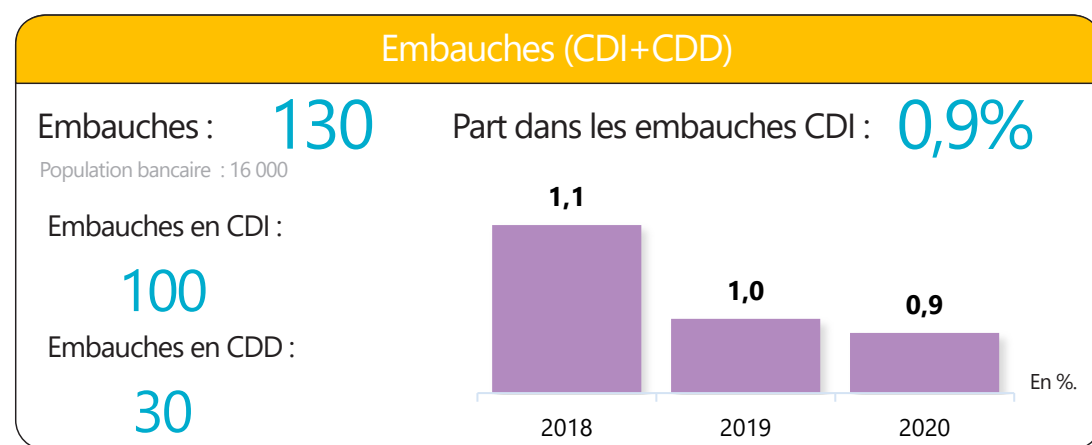
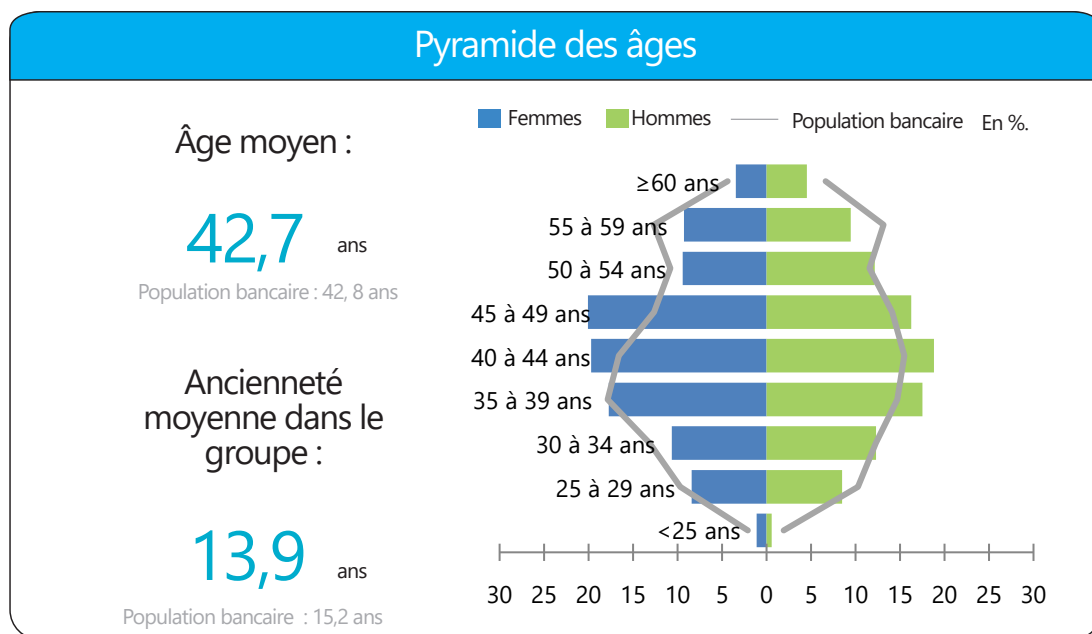


Observatoire des métiers, des qualifications
et de l'égalité professionnelle entre les femmes
et les hommes **dans la banque**



Contrôleur de gestion





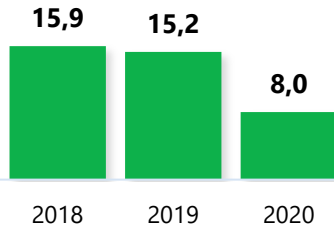


Formation continue

Nombre d'heures de formation rémunérées par salarié :

Population bancaire : 19,4

8,0



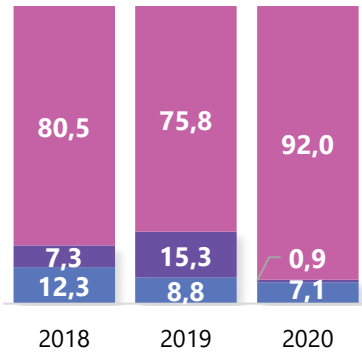
En heure.

Mobilité dans l'entreprise

Nombre de mobilités : **250**

Population bancaire : 25 800

Part dans les mobilités : **1,0%**



- Fonctionnelle
- *Géographique
- Fonctionnelle + géographique

En %.

*Changement de département

Départs (CDI + CDD)

Départs : **150**

Population bancaire : 20 600

dont départs à la retraite : **10**



En %.

- Autre motif
- Retraite

