

Les métiers-repères
de la banque

Contours



Responsable informatique
/organisation
/qualité



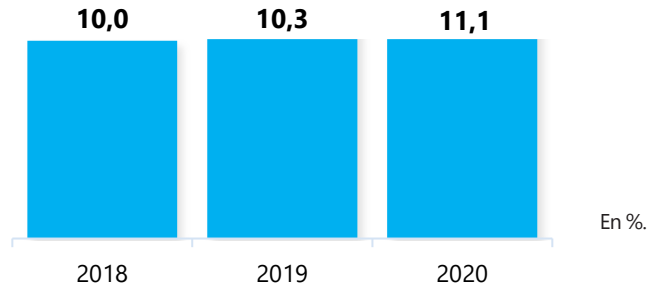
Observatoire des métiers, des qualifications
et de l'égalité professionnelle entre les femmes
et les hommes **dans la banque**



Effectifs

Effectifs : **20 650** Part dans la population bancaire : **11,1%**

Population bancaire : 186 800



Évolution de la répartition femmes / hommes

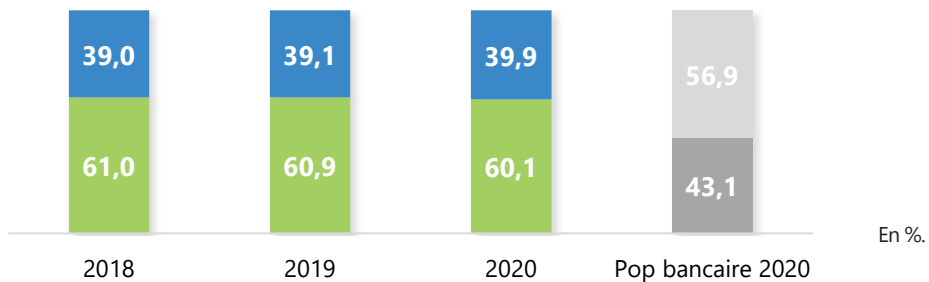


39,9%



60,1%

Hommes Femmes

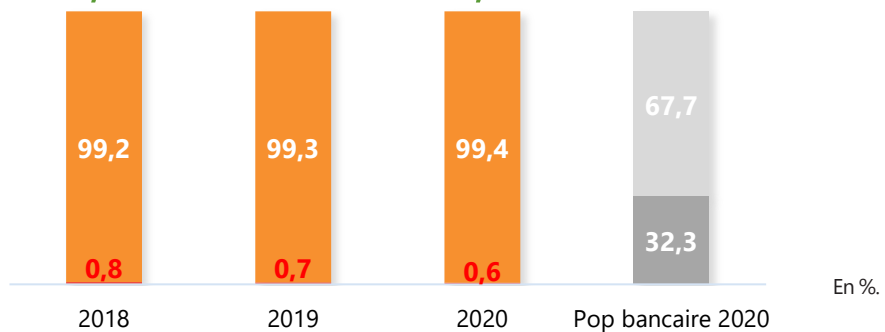


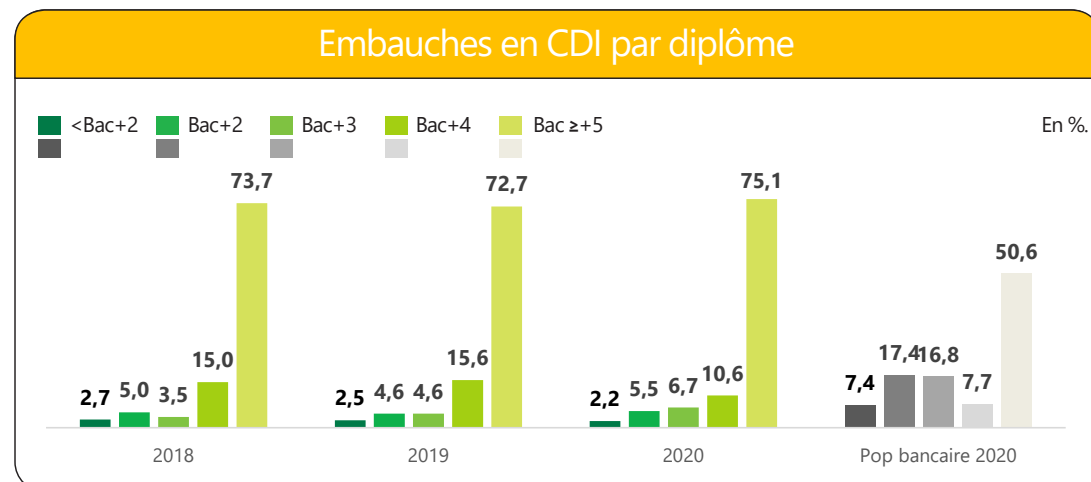
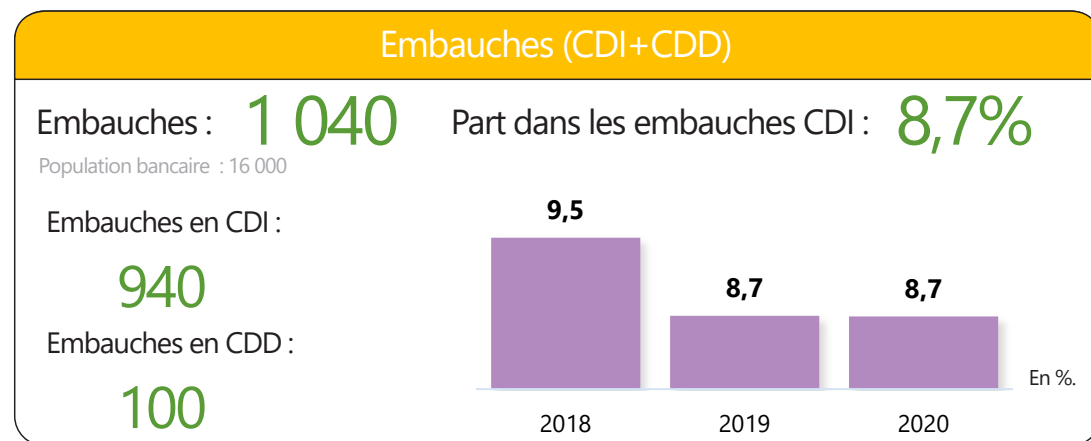
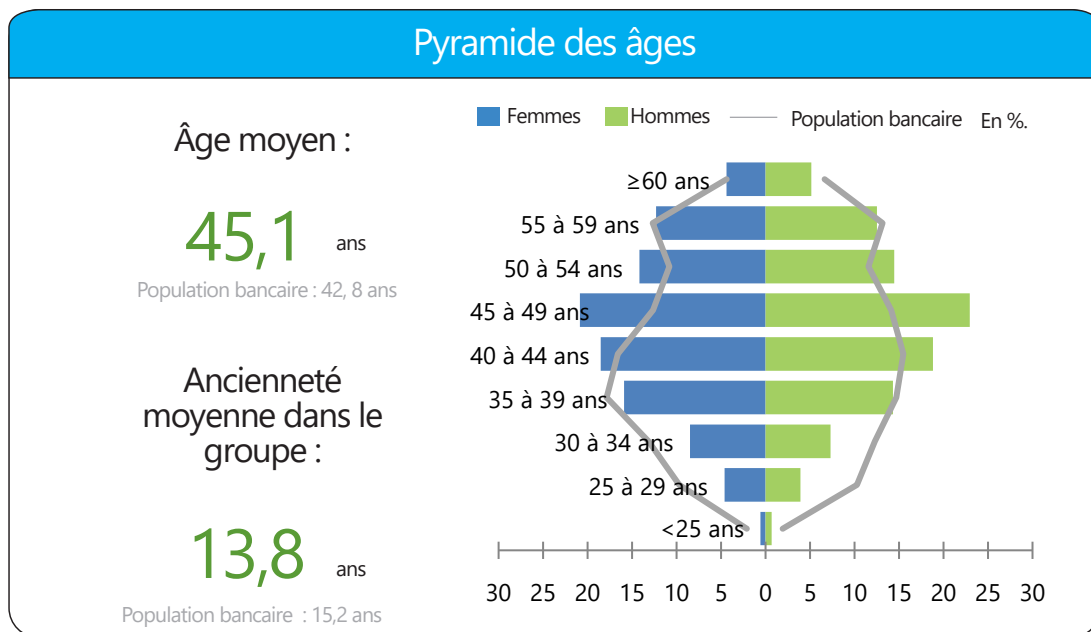
Évolution de la répartition cadres / techniciens

Cadres : **99,4%**

Techniciens : **0,6%**

Cadres Techniciens





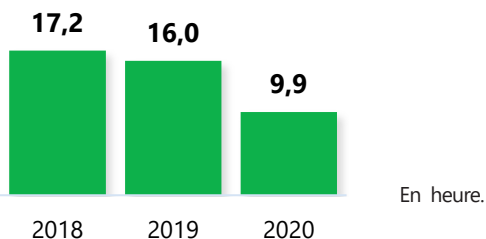


Formation continue

Nombre d'heures de formation
rémunérées par salarié :

Population bancaire : 19,4

9,9

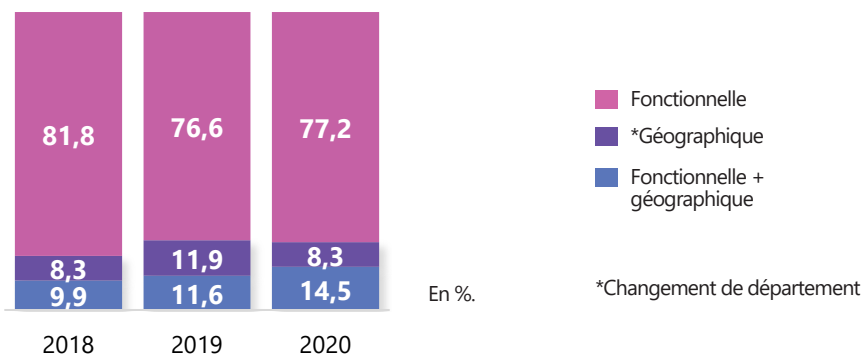


En heure.

Mobilité dans l'entreprise

Nombre de mobilités : **2 420** Part dans les mobilités : **9,3%**

Population bancaire : 25 800



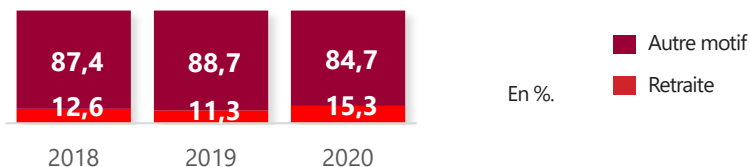
En %.

*Changement de département

Départs (CDI + CDD)

Départs : **1 140** dont départs à la retraite : **180**

Population bancaire : 20 600



En %.

